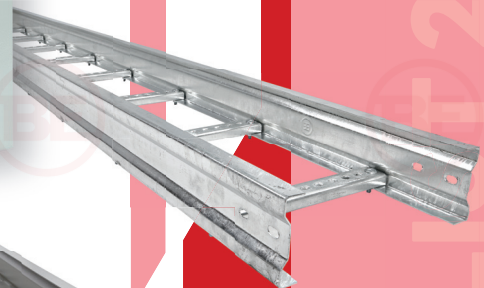




ผลิตภัณฑ์ไฟฟ้าคุณภาพ แบนด์ บีอี

PRICE LIST 2026-2027

ELECTRICAL SYSTEM SOLUTION



PRICE LIST 2026-2027

WALK WAY

ตะแกรงทางเดินโซล่าเซลล์



ตะแกรงทางเดิน SOLAR CELL WALKWAY

| รหัส CODE | ขนาด (มม.) SIZE (mm.) | | | | | ความหนา (มม.) Thickness (mm.) | ราคาต่อหน่วย Unit Price (Baht) |
|--------------|--------------------------|---|----|---|------|----------------------------------|--------------------------------------|
| | W | X | H | X | L | | |
| NRWW 0300 | 300 | X | 40 | X | 2440 | 3.0 | 1,790 |
| NRWW 0400 | 400 | X | 40 | X | 2440 | 3.0 | 2,190 |

ตะแกรงทางเดินสำหรับซ่อมบำรุงงานบนหลังคา ที่มีความแข็งแรง ทนทานต่อการกัดกร่อน ติดตั้งง่าย ผิวหน้าของทางเดินมีลักษณะหยาบ เพื่อป้องกันการลื่น (Anti slip) ลดความเสี่ยงในการเกิดอุบัติเหตุ และช่วยป้องกันความเสียหายของหลังคาจากการเดินขณะปฏิบัติงาน

รายละเอียดสินค้า

ผลิตจากเหล็กคุณภาพสูง แข็งแรง เคลือบผิวด้วยกระบวนการชุบ

Hot Dip Galvanized อ้างอิงมาตรฐาน ASTM A123/A123M-17

มีความแข็งแรง ทนทาน ต่อการเกิดสนิมได้ดี



4 ประวัติ
COMPANY PROFILE

6 ใบรับรองมาตรฐาน
CERTIFICATE

7-10 ตู้ไฟสวิตช์บอร์ด
WALL MOUNTING CABINET

11-15 รางไวร์เวย์
WIREWAY

16-20 รางไวร์เวย์ชุบกำลวาทนไฟ
HOT DIP GALVANIZED WIREWAY

21-28 เคเบิลเทรย์
CABLE TRAY

29-36 เคเบิลเทรย์ชุบกำลวาทนไฟ
HOT DIP GALVANIZED CABLE TRAY

37-45 เคเบิลแลดเดอร์ชุบกำลวาทนไฟ
HOT DIP GALVANIZED CABLE LADDER

44 รางซี
C-CHANNEL

46 รถเข็นเครื่องมือช่างอเนกประสงค์
STEEL TROLLEY

MILESTONE

2525

ก่อตั้ง

บริษัท เอ็น.อาร์.เอ็นจิเนียริ่ง จำกัด ก่อตั้งขึ้นเมื่อปี 2525 เพื่อจำหน่ายอุปกรณ์ไฟฟ้าแก่ลูกค้าในทุกภาคส่วนของประเทศ ทั้งภาครัฐและเอกชน แรกเริ่มด้วยทุนจดทะเบียนเพียง 100,000 บาท จนถึงปัจจุบัน มีทั้งหมด 11 สาขา ทั่วประเทศไทย โดยมีสำนักงานใหญ่ ตั้งอยู่ที่ 23 ซอยเพชรเกษม 32 เขตภาษีเจริญ กรุงเทพฯ บริหารงาน โดยคุณณรงค์ ธนนิลกุล และคุณพิชญ์นภานันท์ ธนนิลกุล ยืนหยัด ด้วยยอดขายอันดับหนึ่งในด้านอุปกรณ์ไฟฟ้า เป็นตัวแทนจำหน่าย อย่างเป็นทางการของโรงงานผลิตอุปกรณ์ไฟฟ้าชั้นนำมากมาย

2553

สร้างโกดังสินค้าขนาดใหญ่ บนพื้นที่ 11 ไร่ โดย ใช้ระบบ WMS (Warehouse management system) และ ERP SAP B1 บริหารจัดการสินค้า ให้แก่สาขาทั่วประเทศ และสามารถจัดส่งสินค้า ให้แก่ลูกค้าได้อย่างถูกต้อง รวดเร็ว



MISSION

ไม่หยุดนิ่งที่จะพัฒนาด้านสินค้าและบริการเพื่อมุ่งสู่การเป็นบริษัทชั้นนำด้านการจัดจำหน่ายอุปกรณ์ไฟฟ้าบนพื้นฐานการทำงานที่เป็นระบบสากล

VISION

มุ่งสู่การเป็นผู้นำด้านการจัดจำหน่ายอุปกรณ์ไฟฟ้า เพราะความพึงพอใจสูงสุดของลูกค้าคือหน้าที่ของเรา

ก่อตั้งบริษัท เอ็น.อาร์.อีสต์ลาร์ กรุ๊ป จำกัด เพื่อผลิตสินค้า ตู้ไฟ รางไวร์เวย์ เคเบิลทรี เคเบิลแลนเดออร์ และอุปกรณ์ต่างๆ ภายใต้แบรนด์ บีอี ตั้งอยู่บนพื้นที่ สวนอุตสาหกรรม โรจนะพระนครศรีอยุธยา บนพื้นที่กว่า 21 ไร่ ได้รับมาตรฐาน ISO 9001:2015 และ ISO 14001:2015 มอก. และ MIT

2555

ก่อตั้งโรงงานผลิตกล่องร้อยสายไฟฟ้า ภายใต้เครื่องหมายการค้า บลูอิเกิ้ล ที่ประเทศเวียดนาม ผลิตและจัดจำหน่าย กล่องร้อยสายไฟ ตามมาตรฐาน UL และ มอก.

2564



ACS REGISTRARS
PEERS QUALITY ASSURANCE LTD

January 9, 2024

This is to Confirm letter that
N.R.INDUSTRY GROUP CO., LTD.

Address : 1/46 Village No.5, Rojana Industrial Park Rojana Road, Kanham Subdistrict,
Uthai District, Phra Nakhon Si Ayutthaya, 13210, Thailand

has been audited for the scope of:

**"Manufacture of electrical steel cabinet, switchboard, raceway system
and electrical steel conduit"**

and compliance to the requirements of ISO 9001:2015/ISO 14001:2015

The audit has been completed JOB: 101892

Accordingly, **N.R.INDUSTRY GROUP CO., LTD.**

is recommended for ISO 9001:2015/ISO 14001:2015 certification by ACS Registrars Limited
effective from this date.

The corresponding files are now under process to Our Office for preparation of the certificates.

Yours sincerely
Chalacom Yodyiam
Chalacom Yodyiam
Managing Director
ACS Registrars Thailand

This letter will be valid for 3 months from issue date.

ACS Registrars (Thailand)
ACS Building 272 Soi Phatthanakan 56
Klongkiew Suan Luang Khwa Suan Luang
Bangkok, 10260, Thailand
Tel: +662-322-2272
Website : www.acsregistrars-thai.com



ที่ สก ๐๓๐๕/ ๑๒๐๑๕

สำนักงานมาตรฐานผลิตภัณฑ์อุตสาหกรรม
กรมมาตรฐาน ๖ แขวงทุ่งพญาไท
เขตราชเทวี กรุงเทพฯ ๑๐๑๖๐

๑๑ ธันวาคม ๒๕๖๖

เรื่อง อนุมัติรับรองเป็นผลิตภัณฑ์

เนื่อง กรรมการผู้ชำนาญการ เป็น อ.อ. สันติภัทร ทรัพย์ จ่างัด
อ้างถึง คำขอจดทะเบียนผลิตภัณฑ์ของ บริษัท เอ็น.อาร์.อินดัสทรี กรุ๊ป จำกัด ลงวันที่ ๒๓ กรกฎาคม ๒๕๖๖
ซึ่งมีรายละเอียด ดังนี้

ตามผลการพิจารณา บริษัท เอ็น.อาร์.อินดัสทรี กรุ๊ป จำกัด โดยนายผู้แทนที่ ๑๒๕๖ พญี ๕
เสนอขอการประเมิน ตามเงื่อนไข คำขอจดทะเบียน คำขอจดทะเบียน มีรายละเอียดของผลิตภัณฑ์
ผลิตภัณฑ์ ที่ได้รับการดำเนินการพิจารณาว่ามีความสอดคล้อง ตามเงื่อนไขของเงื่อนไข ดังนี้

คณะกรรมการพิจารณาผลิตภัณฑ์ที่ส่งมาในประเภท ในการประชุมครั้งที่ ๒๕๕๔/๒๕๖๖
เมื่อวันที่ ๔ ธันวาคม ๒๕๖๖ มีมติอนุมัติรับรองเป็นผลิตภัณฑ์ โดยกำหนดรายละเอียดดังนี้

๑. ความหนาของสาย

- ความหนาของสาย 1.0 มม.
ขนาด 50x75x2 440 มม ขนาด 50x100x2 440 มม ขนาด 75x75x2 440 มม
ขนาด 75x100x2 440 มม ขนาด 100x100x2 440 มม และขนาด 100x150x2 440 มม
- ความหนาของสาย 1.5 มม.
ขนาด 100x200x2 440 มม ขนาด 100x250x2 440 มม ขนาด 100x300x2 440 มม
ขนาด 100x350x2 440 มม ขนาด 100x400x2 440 มม ขนาด 100x450x2 440 มม
และขนาด 100x500x2 440 มม

ตามที่กำหนดตามข้อกำหนดด้านเทคนิคของ Specification No. SPC-W 01 โดยการจดทะเบียนผลิตภัณฑ์ดังกล่าว
มีอายุ ๕ ปี นับจากวันที่ ๘ ธันวาคม ๒๕๖๖ ทั้งนี้ ต้องปฏิบัติตามเงื่อนไขที่ผู้ได้รับการจดทะเบียนต้องปฏิบัติตาม
ผลิตภัณฑ์ดังกล่าว

จึงเรียนมาเพื่อทราบ

ขอแสดงความยินดี
นายพรชัย ธีรภูมิ
(นายพรชัย ธีรภูมิ)
ผู้อำนวยการศูนย์บริการมาตรฐานระหว่างประเทศและจดทะเบียนผลิตภัณฑ์
กรมมาตรฐานอุตสาหกรรม
คณะกรรมการมาตรฐาน
คณะกรรมการพิจารณาผลิตภัณฑ์ที่ส่งมาในประเภท

คณะกรรมการพิจารณาผลิตภัณฑ์ที่ส่งมาในประเภท
ฝ่ายมาตรฐาน
โทรศัพท์ ๐ ๒๕๓๖ ๒๕๕๓ ๓๑๒ ๑๐๓๐
โทรสาร ๐ ๒๕๓๖ ๒๕๖๖

ที่ สก ๐๓๐๕/ ๑๒๐๑๕

สำนักงานมาตรฐานผลิตภัณฑ์อุตสาหกรรม
กรมมาตรฐาน ๖ แขวงทุ่งพญาไท
เขตราชเทวี กรุงเทพฯ ๑๐๑๖๐

๑๑ ธันวาคม ๒๕๖๖

เรื่อง อนุมัติรับรองเป็นผลิตภัณฑ์

เนื่อง กรรมการผู้ชำนาญการ เป็น อ.อ. สันติภัทร ทรัพย์ จ่างัด
อ้างถึง คำขอจดทะเบียนผลิตภัณฑ์ของ บริษัท เอ็น.อาร์.อินดัสทรี กรุ๊ป จำกัด ลงวันที่ ๒๓ กรกฎาคม ๒๕๖๖
ซึ่งมีรายละเอียด ดังนี้

ตามผลการพิจารณา บริษัท เอ็น.อาร์.อินดัสทรี กรุ๊ป จำกัด โดยนายผู้แทนที่ ๑๒๕๖ พญี ๕
เสนอขอการประเมิน ตามเงื่อนไข คำขอจดทะเบียน คำขอจดทะเบียน มีรายละเอียดของผลิตภัณฑ์
ผลิตภัณฑ์ ที่ได้รับการดำเนินการพิจารณาว่ามีความสอดคล้อง ตามเงื่อนไขของเงื่อนไข ดังนี้

คณะกรรมการพิจารณาผลิตภัณฑ์ที่ส่งมาในประเภท ในการประชุมครั้งที่ ๒๕๕๔/๒๕๖๖
เมื่อวันที่ ๔ ธันวาคม ๒๕๖๖ มีมติอนุมัติรับรองเป็นผลิตภัณฑ์ โดยกำหนดรายละเอียดดังนี้

๑. ความหนาของสาย (Cable Tray) และอุปกรณ์ประกอบ ความหนาของสาย 2.0 มม.
ขนาด 100x200x2 400 มม ขนาด 100x300x2 400 มม
ขนาด 100x400x2 400 มม ขนาด 100x500x2 400 มม
ขนาด 100x600x2 400 มม ขนาด 100x700x2 400 มม
ขนาด 100x800x2 400 มม ขนาด 100x900x2 400 มม
และขนาด 100x1 000x2 400 มม

ตามที่กำหนดตามข้อกำหนดด้านเทคนิคของ Specification No. SPC-CT 01 โดยการจดทะเบียนผลิตภัณฑ์ดังกล่าว
มีอายุ ๕ ปี นับจากวันที่ ๘ ธันวาคม ๒๕๖๖ ทั้งนี้ ต้องปฏิบัติตามเงื่อนไขที่ผู้ได้รับการจดทะเบียนต้องปฏิบัติตาม
ผลิตภัณฑ์ดังกล่าว

จึงเรียนมาเพื่อทราบ

ขอแสดงความยินดี
นายพรชัย ธีรภูมิ
(นายพรชัย ธีรภูมิ)
ผู้อำนวยการศูนย์บริการมาตรฐานระหว่างประเทศและจดทะเบียนผลิตภัณฑ์
กรมมาตรฐานอุตสาหกรรม
คณะกรรมการมาตรฐาน
คณะกรรมการพิจารณาผลิตภัณฑ์ที่ส่งมาในประเภท

คณะกรรมการพิจารณาผลิตภัณฑ์ที่ส่งมาในประเภท
ฝ่ายมาตรฐาน
โทรศัพท์ ๐ ๒๕๓๖ ๒๕๕๓ ๓๑๒ ๑๐๓๐
โทรสาร ๐ ๒๕๓๖ ๒๕๖๖

ที่ สก ๐๓๐๕/ ๑๒๐๑๕

สำนักงานมาตรฐานผลิตภัณฑ์อุตสาหกรรม
กรมมาตรฐาน ๖ แขวงทุ่งพญาไท
เขตราชเทวี กรุงเทพฯ ๑๐๑๖๐

๑๑ ธันวาคม ๒๕๖๖

เรื่อง อนุมัติรับรองเป็นผลิตภัณฑ์

เนื่อง กรรมการผู้ชำนาญการ เป็น อ.อ. สันติภัทร ทรัพย์ จ่างัด
อ้างถึง คำขอจดทะเบียนผลิตภัณฑ์ของ บริษัท เอ็น.อาร์.อินดัสทรี กรุ๊ป จำกัด ลงวันที่ ๒๓ กรกฎาคม ๒๕๖๖
ซึ่งมีรายละเอียด ดังนี้

ตามผลการพิจารณา บริษัท เอ็น.อาร์.อินดัสทรี กรุ๊ป จำกัด โดยนายผู้แทนที่ ๑๒๕๖ พญี ๕
เสนอขอการประเมิน ตามเงื่อนไข คำขอจดทะเบียน คำขอจดทะเบียน มีรายละเอียดของผลิตภัณฑ์
ผลิตภัณฑ์ ที่ได้รับการดำเนินการพิจารณาว่ามีความสอดคล้อง ตามเงื่อนไขของเงื่อนไข ดังนี้

คณะกรรมการพิจารณาผลิตภัณฑ์ที่ส่งมาในประเภท ในการประชุมครั้งที่ ๒๕๕๔/๒๕๖๖
เมื่อวันที่ ๔ ธันวาคม ๒๕๖๖ มีมติอนุมัติรับรองเป็นผลิตภัณฑ์ โดยกำหนดรายละเอียดดังนี้

๑. ความหนาของสาย (Cable Ladder) และอุปกรณ์ประกอบ ความหนาของสาย 2.0 มม.
ขนาด 100x200x3 000 มม ขนาด 100x300x3 000 มม
ขนาด 100x400x3 000 มม ขนาด 100x500x3 000 มม
ขนาด 100x600x3 000 มม ขนาด 100x700x3 000 มม
ขนาด 100x800x3 000 มม ขนาด 100x900x3 000 มม
และขนาด 100x1 000x3 000 มม

ตามที่กำหนดตามข้อกำหนดด้านเทคนิคของ Specification No. SPC-L 01 โดยการจดทะเบียนผลิตภัณฑ์ดังกล่าว
มีอายุ ๕ ปี นับจากวันที่ ๘ ธันวาคม ๒๕๖๖ ทั้งนี้ ต้องปฏิบัติตามเงื่อนไขที่ผู้ได้รับการจดทะเบียนต้องปฏิบัติตาม
ผลิตภัณฑ์ดังกล่าว

จึงเรียนมาเพื่อทราบ

ขอแสดงความยินดี
นายพรชัย ธีรภูมิ
(นายพรชัย ธีรภูมิ)
ผู้อำนวยการศูนย์บริการมาตรฐานระหว่างประเทศและจดทะเบียนผลิตภัณฑ์
กรมมาตรฐานอุตสาหกรรม
คณะกรรมการมาตรฐาน
คณะกรรมการพิจารณาผลิตภัณฑ์ที่ส่งมาในประเภท

คณะกรรมการพิจารณาผลิตภัณฑ์ที่ส่งมาในประเภท
ฝ่ายมาตรฐาน
โทรศัพท์ ๐ ๒๕๓๖ ๒๕๕๓ ๓๑๒ ๑๐๓๐
โทรสาร ๐ ๒๕๓๖ ๒๕๖๖

The Federation of Thai Industries | 8th Fl. Creative Technology Bldg. 2 Nong Likhi Rd
| Trueng Maha Mek, Sathon, Bangkok, 1020 Thailand

ใบรับรอง MiT

เลขที่ MIT6705000468

Made in Thailand

โดยหนังสือฉบับนี้
สภาอุตสาหกรรมแห่งประเทศไทย ขอรับรองว่า

ผลิตภัณฑ์ รางสายเดินสาย (Wire Way) และอุปกรณ์ประกอบ ยี่ห้อ BE
รุ่น Wire Way ขนาด 50x100x2440 มม (T=1.6 มม)

ผลิตโดย บริษัท เอ็น.อาร์.อินดัสทรี กรุ๊ป จำกัด
เลขทะเบียนนิติบุคคล 010556416070

เป็นผลิตภัณฑ์ที่ผลิตในประเทศไทย จังหูกฤษประการ

นายพรชัย ธีรภูมิ
(นางสาวพรศรีนธ์ เอกแสงกุล)
รองประธาน
สภาอุตสาหกรรมแห่งประเทศไทย

ใบรับรองนี้เป็นทรัพย์สินของสภาอุตสาหกรรมแห่งประเทศไทย (ส.อ.ท.)
ห้ามมิให้โอนต่อ การใช้โดยไม่ได้รับอนุญาตจาก ส.อ.ท.

ลงวันที่ ณ วันที่ 23 05 2567
ณ วันที่ 23 05 2569

สภาอุตสาหกรรมแห่งประเทศไทย
สำนักงานมาตรฐานผลิตภัณฑ์
ใบรับรองฉบับนี้รับรองที่
www.mit.fti.or.th

The Federation of Thai Industries | 8th Fl. Creative Technology Bldg. 2 Nong Likhi Rd
| Trueng Maha Mek, Sathon, Bangkok, 1020 Thailand

ใบรับรอง MiT

เลขที่ MIT6705000528

Made in Thailand

โดยหนังสือฉบับนี้
สภาอุตสาหกรรมแห่งประเทศไทย ขอรับรองว่า

ผลิตภัณฑ์ รางเคเบิลเทรย์ (Cable Tray) และอุปกรณ์ประกอบ ยี่ห้อ BE
รุ่น Cable Tray ขนาด 100x200x2,440 มม (T=2.00 มม)

ผลิตโดย บริษัท เอ็น.อาร์.อินดัสทรี กรุ๊ป จำกัด
เลขทะเบียนนิติบุคคล 010556416070

เป็นผลิตภัณฑ์ที่ผลิตในประเทศไทย จังหูกฤษประการ

นายพรชัย ธีรภูมิ
(นางสาวพรศรีนธ์ เอกแสงกุล)
รองประธาน
สภาอุตสาหกรรมแห่งประเทศไทย

ใบรับรองนี้เป็นทรัพย์สินของสภาอุตสาหกรรมแห่งประเทศไทย (ส.อ.ท.)
ห้ามมิให้โอนต่อ การใช้โดยไม่ได้รับอนุญาตจาก ส.อ.ท.

ลงวันที่ ณ วันที่ 27 05 2567
ณ วันที่ 27 05 2569

สภาอุตสาหกรรมแห่งประเทศไทย
สำนักงานมาตรฐานผลิตภัณฑ์
ใบรับรองฉบับนี้รับรองที่
www.mit.fti.or.th

The Federation of Thai Industries | 8th Fl. Creative Technology Bldg. 2 Nong Likhi Rd
| Trueng Maha Mek, Sathon, Bangkok, 1020 Thailand

ใบรับรอง MiT

เลขที่ MIT6705000529

Made in Thailand

โดยหนังสือฉบับนี้
สภาอุตสาหกรรมแห่งประเทศไทย ขอรับรองว่า

ผลิตภัณฑ์ รางเคเบิลแลดเดอร์ แบบบันได (Cable Ladder) และอุปกรณ์ประกอบ
ยี่ห้อ BE

รุ่น Cable Ladder ขนาด 100x200x3,000 มม (T=2.00 มม)

ผลิตโดย บริษัท เอ็น.อาร์.อินดัสทรี กรุ๊ป จำกัด
เลขทะเบียนนิติบุคคล 010556416070

เป็นผลิตภัณฑ์ที่ผลิตในประเทศไทย จังหูกฤษประการ

นายพรชัย ธีรภูมิ
(นางสาวพรศรีนธ์ เอกแสงกุล)
รองประธาน
สภาอุตสาหกรรมแห่งประเทศไทย

ใบรับรองนี้เป็นทรัพย์สินของสภาอุตสาหกรรมแห่งประเทศไทย (ส.อ.ท.)
ห้ามมิให้โอนต่อ การใช้โดยไม่ได้รับอนุญาตจาก ส.อ.ท.

ลงวันที่ ณ วันที่ 27 05 2567
ณ วันที่ 27 05 2569

สภาอุตสาหกรรมแห่งประเทศไทย
สำนักงานมาตรฐานผลิตภัณฑ์
ใบรับรองฉบับนี้รับรองที่
www.mit.fti.or.th

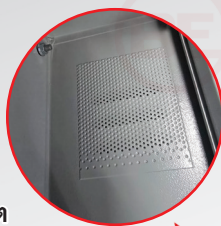
ตู้ไฟลิวทรมอเตอร์

Wall Mounting Cabinet



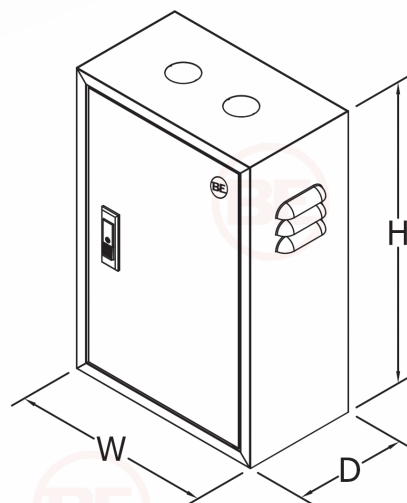


รุ่นที่มีตะแกรง เป็นสินค้าสั่งผลิต



ตู้ไฟมาตรฐาน CBS

CABINET



IP 20

ความหนา 0.8 - 1.0 mm.

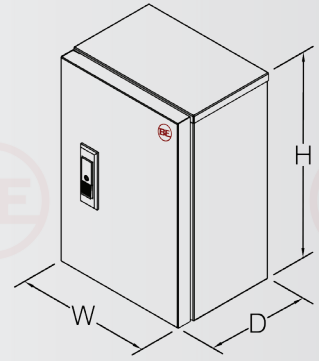
| รหัส Code | รุ่น Size | ขนาด (ซม.) กว้าง x สูง x ลึก W x H x D (cm.) | ความหนา (มม.) Thickness (mm.) | ราคาต่อหน่วย Unit Price (Baht) |
|--------------|--------------|--|----------------------------------|-----------------------------------|
| CBS | 00 | 20 x 30 x 15 | 0.8 | 330 |
| CBS | 0 | 25 x 35 x 15 | 0.8 | 385 |
| CBS | 1 | 30 x 45 x 17 | 0.8 | 440 |
| CBS | 2 | 35 x 52 x 17 | 0.8 | 530 |
| CBS | 3 | 40 x 57 x 20 | 0.8 | 650 |
| CBS | 4 | 44 x 61 x 23 | 1.0 | 750 |
| CBS | 5 | 57 x 69 x 25 | 1.0 | 1,200 |
| CBS | 6 | 60 x 76 x 25 | 1.0 | 1,400 |
| CBS | 7 | 64 x 92 x 25 | 1.0 | 1,800 |

ตู้ไฟกันน้ำไม่มีหลังคา CBN

CABINET WATERPROOF

IP 44

ความหนา 0.8 - 1.0 mm.

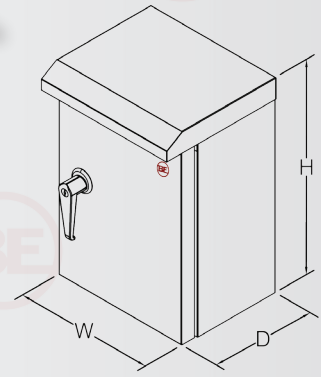


ตู้ไฟกันน้ำมีหลังคา CBW

CABINET WATERPROOF WITH ROOF

IP 44

ความหนา 0.8 - 1.0 mm.



| รหัส Code | รุ่น Size | ขนาด (ซม.) กว้าง x สูง x ลึก W x H x D (cm.) | ความหนา (มม.) Thickness (mm.) | ราคาต่อหน่วย Unit Price (Baht) |
|--------------|--------------|--|----------------------------------|-----------------------------------|
| CBN / CBW | 00 | 20 x 30 x 15 | 0.8 | 495 |
| CBN / CBW | 0 | 25 x 35 x 15 | 0.8 | 525 |
| CBN / CBW | 1 | 30 x 45 x 17 | 1.0 | 590 |
| CBN / CBW | 2 | 35 x 52 x 17 | 1.0 | 685 |
| CBN / CBW | 3 | 40 x 57 x 20 | 1.0 | 795 |
| CBN / CBW | 4 | 44 x 61 x 23 | 1.0 | 955 |
| CBN / CBW | 5 | 57 x 69 x 25 | 1.0 | 1,430 |
| CBN / CBW | 6 | 60 x 76 x 25 | 1.0 | 1,750 |
| CBN / CBW | 7 | 64 x 92 x 25 | 1.0 | 2,385 |

ตู้ไฟกันน้ำ มีหลังคา ฟา 2 ชั้น รุ่น CBG พานอกกระจก

CABINET WATERPROOF DOUBLE DOOR (GLASS)



IP 54

ความหนา 0.8 - 1.0 mm.

| รหัส Code | รุ่น Size | ขนาด (ซม.) กว้าง x สูง x ลึก W x H x D (cm.) | ความหนา (มม.) Thickness (mm.) | ราคาต่อหน่วย Unit Price (Baht) |
|--------------|--------------|--|----------------------------------|-----------------------------------|
| CBG | 1 | 30 x 45 x 25 | 1.0 | 3,100 |
| CBG | 2 | 35 x 52 x 25 | 1.0 | 3,500 |
| CBG | 3 | 40 x 57 x 25 | 1.0 | 3,900 |
| CBG | 4 | 44 x 61 x 25 | 1.0 | 4,200 |
| CBG | 5 | 57 x 69 x 25 | 1.0 | 5,200 |
| CBG | 6 | 60 x 76 x 25 | 1.0 | 6,500 |
| CBG | 7 | 64 x 92 x 25 | 1.0 | 7,600 |

ตู้ไฟกันน้ำ มีหลังคา ฟา 2 ชั้น รุ่น CBD พานอกทึบ

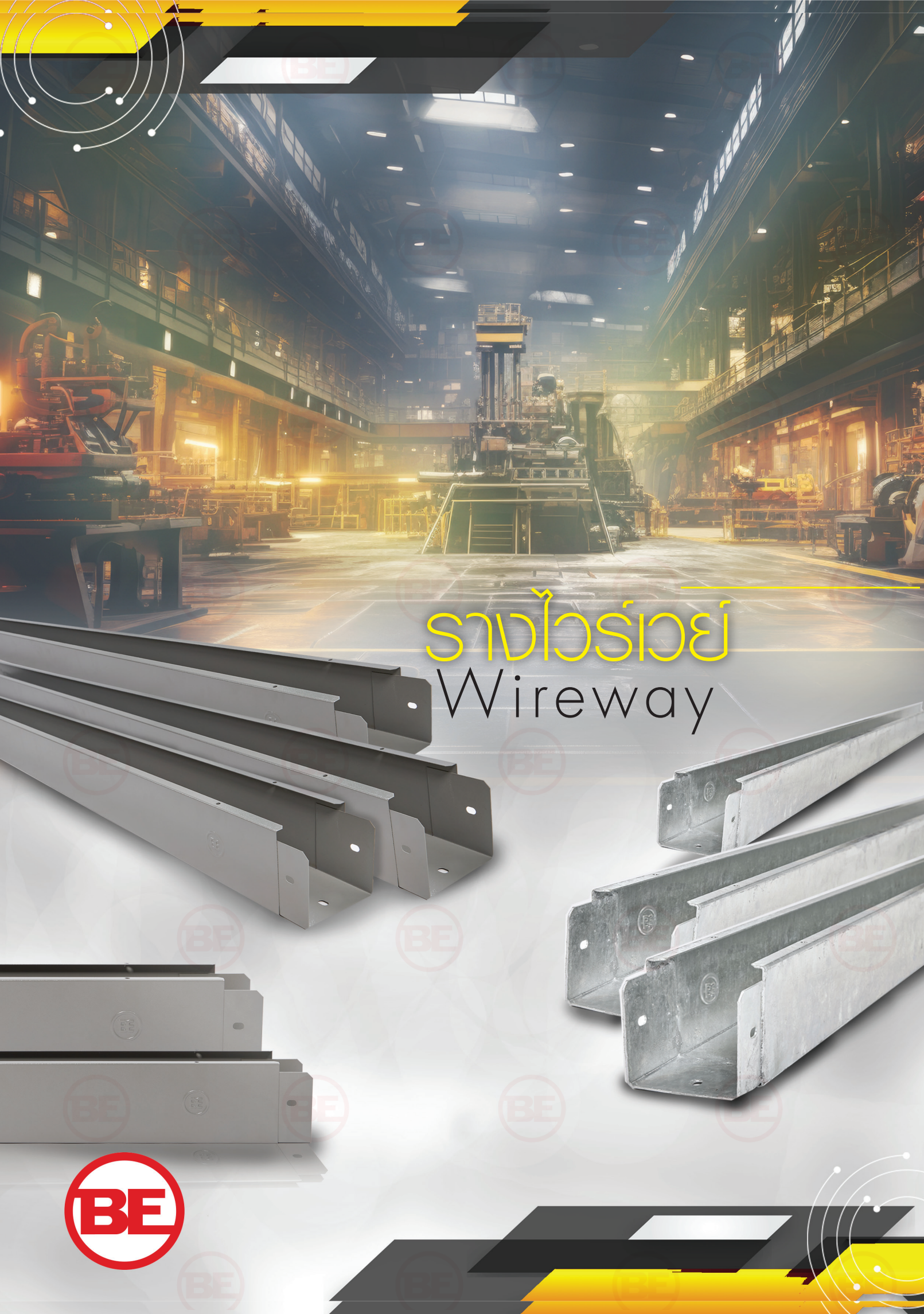
CABINET WATERPROOF DOUBLE DOOR



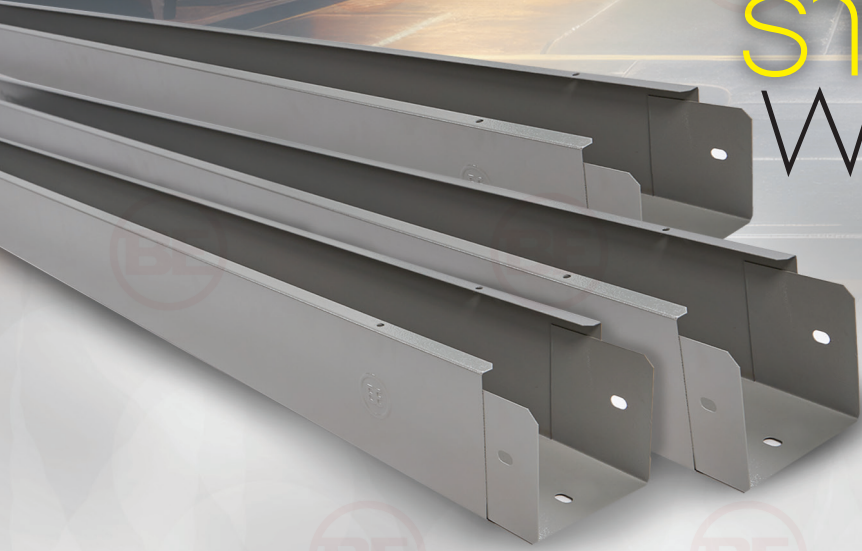
IP 54

ความหนา 0.8 - 1.0 mm.

| รหัส Code | รุ่น Size | ขนาด (ซม.) กว้าง x สูง x ลึก W x H x D (cm.) | ความหนา (มม.) Thickness (mm.) | ราคาต่อหน่วย Unit Price (Baht) |
|--------------|--------------|--|----------------------------------|-----------------------------------|
| CBD | 1 | 30 x 45 x 25 | 1.0 | 2,900 |
| CBD | 2 | 35 x 52 x 25 | 1.0 | 3,300 |
| CBD | 3 | 40 x 57 x 25 | 1.0 | 3,600 |
| CBD | 4 | 44 x 61 x 25 | 1.0 | 3,800 |
| CBD | 5 | 57 x 69 x 25 | 1.0 | 4,800 |
| CBD | 6 | 60 x 76 x 25 | 1.0 | 6,100 |
| CBD | 7 | 64 x 92 x 25 | 1.0 | 7,100 |



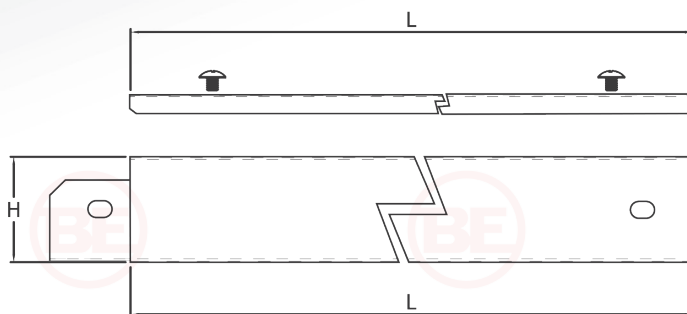
รางร้อยสาย Wireway





รางไวร์เวย์ WWS

WIREWAY



ความหนา 0.8 - 2.0 mm.

| รหัส Code | ขนาด (นิ้ว) Size (inches) | | | | | ฟุต ft | ขนาด (มม.) Size (mm.) | | | | | ความหนา (มม.) / ราคาต่อหน่วย Thickness (mm.) / Unit Price (Baht) | | | | |
|--------------|------------------------------|---|----|---|---|-----------|--------------------------|-----|---|------|-----|---|-------|-------|-------|-----|
| | H | x | W | x | L | | H | x | W | x | L | 0.8 | 1.0 | 1.2 | 1.6 | 2.0 |
| WWS 2038 | 2 | x | 3 | x | 8 | 50 | x | 75 | x | 2440 | 300 | 350 | 520 | 705 | 890 | |
| WWS 2048 | 2 | x | 4 | x | 8 | 50 | x | 100 | x | 2440 | 320 | 400 | 605 | 805 | 1,030 | |
| WWS 2068 | 2 | x | 6 | x | 8 | 50 | x | 150 | x | 2440 | 500 | 610 | 945 | 1,245 | 1,600 | |
| WWS 3048 | 3 | x | 4 | x | 8 | 75 | x | 100 | x | 2440 | 340 | 460 | 685 | 905 | 1,180 | |
| WWS 4048 | 4 | x | 4 | x | 8 | 100 | x | 100 | x | 2440 | 380 | 510 | 900 | 1,180 | 1,505 | |
| WWS 4068 | 4 | x | 6 | x | 8 | 100 | x | 150 | x | 2440 | 500 | 610 | 945 | 1,245 | 1,600 | |
| WWS 4088 | 4 | x | 8 | x | 8 | 100 | x | 200 | x | 2440 | 640 | 850 | 1,180 | 1,505 | 1,900 | |
| WWS 4108 | 4 | x | 10 | x | 8 | 100 | x | 250 | x | 2440 | - | 990 | 1,375 | 1,680 | 2,200 | |
| WWS 4128 | 4 | x | 12 | x | 8 | 100 | x | 300 | x | 2440 | - | 1,100 | 1,570 | 1,900 | 2,485 | |
| WWS 6068 | 6 | x | 6 | x | 8 | 150 | x | 150 | x | 2440 | 640 | 850 | 1,180 | 1,505 | 1,900 | |
| WWS 6088 | 6 | x | 8 | x | 8 | 150 | x | 200 | x | 2440 | - | 990 | 1,375 | 1,680 | 2,200 | |
| WWS 6108 | 6 | x | 10 | x | 8 | 150 | x | 250 | x | 2440 | - | 1,100 | 1,570 | 1,900 | 2,485 | |
| WWS 6128 | 6 | x | 12 | x | 8 | 150 | x | 300 | x | 2440 | - | 1,240 | 1,770 | 2,160 | 2,780 | |
| WWS 8088 | 8 | x | 8 | x | 8 | 200 | x | 200 | x | 2440 | - | 1,100 | 1,570 | 1,900 | 2,485 | |
| WWS 8108 | 8 | x | 10 | x | 8 | 200 | x | 250 | x | 2440 | - | 1,240 | 1,770 | 2,160 | 2,780 | |
| WWS 8128 | 8 | x | 12 | x | 8 | 200 | x | 300 | x | 2440 | - | 1,370 | 1,900 | 2,550 | 3,075 | |

ข้ออรางไวร์เวย์ พันสีมาตรฐาน

WIREWAY ELBOW

ข้องอเปิดบน / HORIZONTAL ELBOW 90° (WWB)

ข้องอเปิดใน / INSIDE VERTICAL (WWI)

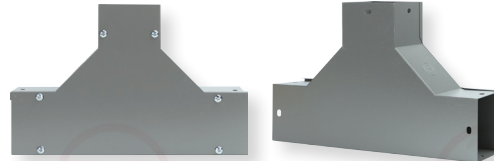
ข้องอเปิดนอก / OUTSIDE VERTICAL (WWO)



| รหัส Code | ขนาด (นิ้ว) Size (inches) | | | ขนาด (มม.) Size (mm.) | | | ความหนา (มม.) / ราคาต่อหน่วย Thickness (mm.) / Unit Price (Baht) | | | | |
|------------------|------------------------------|---|----|--------------------------|---|-----|---|-----|-----|-------|-------|
| | H | x | W | H | x | W | 0.8 | 1.0 | 1.2 | 1.6 | 2.0 |
| WWB/WWI/WWO 2030 | 2 | x | 3 | 50 | x | 75 | 150 | 190 | 275 | 370 | 410 |
| WWB/WWI/WWO 2040 | 2 | x | 4 | 50 | x | 100 | 160 | 200 | 290 | 420 | 500 |
| WWB/WWI/WWO 2060 | 2 | x | 6 | 50 | x | 150 | 250 | 270 | 400 | 525 | 720 |
| WWB/WWI/WWO 3040 | 3 | x | 4 | 75 | x | 100 | 170 | 210 | 325 | 460 | 565 |
| WWB/WWI/WWO 4040 | 4 | x | 4 | 100 | x | 100 | 190 | 225 | 340 | 480 | 645 |
| WWB/WWI/WWO 4060 | 4 | x | 6 | 100 | x | 150 | 250 | 270 | 400 | 525 | 720 |
| WWB/WWI/WWO 4080 | 4 | x | 8 | 100 | x | 200 | 320 | 475 | 645 | 775 | 945 |
| WWB/WWI/WWO 4100 | 4 | x | 10 | 100 | x | 250 | - | 495 | 695 | 880 | 1,050 |
| WWB/WWI/WWO 4120 | 4 | x | 12 | 100 | x | 300 | - | 550 | 740 | 970 | 1,310 |
| WWB/WWI/WWO 6060 | 6 | x | 6 | 150 | x | 150 | 320 | 475 | 645 | 775 | 945 |
| WWB/WWI/WWO 6080 | 6 | x | 8 | 150 | x | 200 | - | 495 | 695 | 880 | 1,050 |
| WWB/WWI/WWO 6100 | 6 | x | 10 | 150 | x | 250 | - | 550 | 740 | 970 | 1,310 |
| WWB/WWI/WWO 6120 | 6 | x | 12 | 150 | x | 300 | - | 620 | 835 | 1,100 | 1,415 |
| WWB/WWI/WWO 8080 | 8 | x | 8 | 200 | x | 200 | - | 550 | 740 | 970 | 1,310 |
| WWB/WWI/WWO 8100 | 8 | x | 10 | 200 | x | 250 | - | 620 | 835 | 1,100 | 1,415 |
| WWB/WWI/WWO 8120 | 8 | x | 12 | 200 | x | 300 | - | 685 | 945 | 1,285 | 1,545 |

สามทางรางไวร์เวย์ พันสีมาตรฐาน

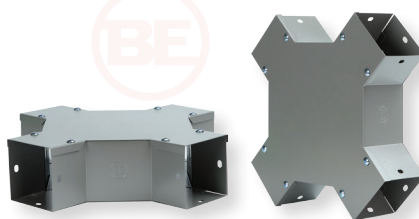
WIREWAY HORIZONTAL TEE



| รหัส Code | ขนาด (นิ้ว) Size (inches) | | | ขนาด (มม.) Size (mm.) | | | ความหนา (มม.) / ราคาต่อหน่วย Thickness (mm.) / Unit Price (Baht) | | | | |
|--------------|------------------------------|---|----|--------------------------|---|-----|---|-----|-------|-------|-------|
| | H | x | W | H | x | W | 0.8 | 1.0 | 1.2 | 1.6 | 2.0 |
| WWT 2030 | 2 | x | 3 | 50 | x | 75 | 260 | 280 | 390 | 460 | 645 |
| WWT 2040 | 2 | x | 4 | 50 | x | 100 | 270 | 290 | 415 | 495 | 720 |
| WWT 2060 | 2 | x | 6 | 50 | x | 150 | 360 | 380 | 520 | 605 | 1,050 |
| WWT 3040 | 3 | x | 4 | 75 | x | 100 | 280 | 300 | 420 | 525 | 1,115 |
| WWT 4040 | 4 | x | 4 | 100 | x | 100 | 300 | 320 | 440 | 545 | 825 |
| WWT 4060 | 4 | x | 6 | 100 | x | 150 | 360 | 380 | 520 | 605 | 1,050 |
| WWT 4080 | 4 | x | 8 | 100 | x | 200 | 430 | 500 | 680 | 815 | 1,295 |
| WWT 4100 | 4 | x | 10 | 100 | x | 250 | - | 600 | 840 | 920 | 1,530 |
| WWT 4120 | 4 | x | 12 | 100 | x | 300 | - | 660 | 945 | 1,115 | 1,825 |
| WWT 6060 | 6 | x | 6 | 150 | x | 150 | 430 | 500 | 680 | 815 | 1,295 |
| WWT 6080 | 6 | x | 8 | 150 | x | 200 | - | 600 | 840 | 920 | 1,530 |
| WWT 6100 | 6 | x | 10 | 150 | x | 250 | - | 660 | 945 | 1,115 | 1,825 |
| WWT 6120 | 6 | x | 12 | 150 | x | 300 | - | 730 | 1,020 | 1,165 | 1,965 |
| WWT 8080 | 8 | x | 8 | 200 | x | 200 | - | 660 | 945 | 1,115 | 1,825 |
| WWT 8100 | 8 | x | 10 | 200 | x | 250 | - | 730 | 1,020 | 1,165 | 1,965 |
| WWT 8120 | 8 | x | 12 | 200 | x | 300 | - | 790 | 1,165 | 1,375 | 2,135 |

สี่ทางรางไวร์เวย์ พันสี่มาตรฐาน

WIREWAY HORIZONTAL CROSS



| รหัส Code | ขนาด (นิ้ว) Size (inches) | | | ขนาด (มม.) Size (mm.) | | | ความหนา (มม.) / ราคาต่อหน่วย Thickness (mm.) / Unit Price (Baht) | | | | |
|--------------|------------------------------|---|----|--------------------------|---|-----|---|-----|-------|-------|-------|
| | H | x | W | H | x | W | 0.8 | 1.0 | 1.2 | 1.6 | 2.0 |
| WWX 2030 | 2 | x | 3 | 50 | x | 75 | 360 | 370 | 500 | 590 | 865 |
| WWX 2040 | 2 | x | 4 | 50 | x | 100 | 370 | 380 | 510 | 630 | 945 |
| WWX 2060 | 2 | x | 6 | 50 | x | 150 | 460 | 510 | 680 | 775 | 1,270 |
| WWX 3040 | 3 | x | 4 | 75 | x | 100 | 380 | 420 | 565 | 645 | 995 |
| WWX 4040 | 4 | x | 4 | 100 | x | 100 | 400 | 440 | 590 | 680 | 1,095 |
| WWX 4060 | 4 | x | 6 | 100 | x | 150 | 460 | 510 | 680 | 775 | 1,270 |
| WWX 4080 | 4 | x | 8 | 100 | x | 200 | 530 | 650 | 880 | 985 | 1,505 |
| WWX 4100 | 4 | x | 10 | 100 | x | 250 | - | 700 | 985 | 1,165 | 1,700 |
| WWX 4120 | 4 | x | 12 | 100 | x | 300 | - | 760 | 1,115 | 1,375 | 2,005 |
| WWX 6060 | 6 | x | 6 | 150 | x | 150 | 530 | 650 | 880 | 985 | 1,505 |
| WWX 6080 | 6 | x | 8 | 150 | x | 200 | - | 700 | 985 | 1,165 | 1,700 |
| WWX 6100 | 6 | x | 10 | 150 | x | 250 | - | 760 | 1,115 | 1,375 | 2,005 |
| WWX 6120 | 6 | x | 12 | 150 | x | 300 | - | 830 | 1,180 | 1,560 | 2,095 |
| WWX 8080 | 8 | x | 8 | 200 | x | 200 | - | 760 | 1,115 | 1,375 | 2,005 |
| WWX 8100 | 8 | x | 10 | 200 | x | 250 | - | 830 | 1,180 | 1,560 | 2,095 |
| WWX 8120 | 8 | x | 12 | 200 | x | 300 | - | 890 | 1,295 | 1,700 | 2,260 |

ข้อรับรางไวร์เวย์

HANGER SUPPORT

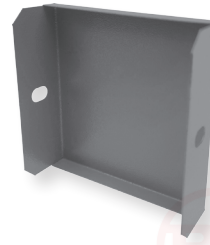


| รหัส Code | ขนาด (นิ้ว) Size (inches) | | | ขนาด (มม.) Size (mm.) | | | ความหนา (มม.) / ราคาต่อหน่วย Thickness (mm.) / Unit Price (Baht) |
|--------------|------------------------------|---|----|--------------------------|---|-----|---|
| | H | x | W | H | x | W | |
| WWH 2030 | 2 | x | 3 | 50 | x | 75 | 75 |
| WWH 2040 | 2 | x | 4 | 50 | x | 100 | 85 |
| WWH 2060 | 2 | x | 6 | 50 | x | 150 | 110 |
| WWH 3040 | 3 | x | 4 | 75 | x | 100 | 90 |
| WWH 4040 | 4 | x | 4 | 100 | x | 100 | 100 |
| WWH 4060 | 4 | x | 6 | 100 | x | 150 | 110 |
| WWH 4080 | 4 | x | 8 | 100 | x | 200 | 120 |
| WWH 4100 | 4 | x | 10 | 100 | x | 250 | 140 |
| WWH 4120 | 4 | x | 12 | 100 | x | 300 | 160 |
| WWH 6060 | 6 | x | 6 | 150 | x | 150 | 120 |
| WWH 6080 | 6 | x | 8 | 150 | x | 200 | 140 |
| WWH 6100 | 6 | x | 10 | 150 | x | 250 | 160 |
| WWH 6120 | 6 | x | 12 | 150 | x | 300 | 180 |
| WWH 8080 | 8 | x | 8 | 200 | x | 200 | 170 |
| WWH 8100 | 8 | x | 10 | 200 | x | 250 | 190 |
| WWH 8120 | 8 | x | 12 | 200 | x | 300 | 200 |



ข้อต่อตรงรางไอร์เวย์

CONNECTOR / WWC



แผ่นปิดหัวท้ายรางไอร์เวย์

END CAP / WWE

| รหัส Code | ขนาด (นิ้ว) Size (inches) | | | ขนาด (มม.) Size (mm.) | | | ความหนา (มม.) / ราคาต่อหน่วย Thickness (mm.) / Unit Price (Baht) | | | | |
|--------------|------------------------------|---|----|--------------------------|---|-----|---|-----|-----|-----|-----|
| | H | x | W | H | x | W | 0.8 | 1.0 | 1.2 | 1.6 | 2.0 |
| WWC/WWE 2030 | 2 | x | 3 | 50 | x | 75 | 70 | 75 | 115 | 120 | 130 |
| WWC/WWE 2040 | 2 | x | 4 | 50 | x | 100 | 75 | 80 | 120 | 130 | 135 |
| WWC/WWE 2060 | 2 | x | 6 | 50 | x | 150 | 100 | 105 | 165 | 175 | 180 |
| WWC/WWE 3040 | 3 | x | 4 | 75 | x | 100 | 85 | 90 | 135 | 150 | 155 |
| WWC/WWE 4040 | 4 | x | 4 | 100 | x | 100 | 95 | 100 | 145 | 160 | 165 |
| WWC/WWE 4060 | 4 | x | 6 | 100 | x | 150 | 100 | 105 | 165 | 170 | 180 |
| WWC/WWE 4080 | 4 | x | 8 | 100 | x | 200 | 110 | 115 | 190 | 200 | 205 |
| WWC/WWE 4010 | 4 | x | 10 | 100 | x | 250 | - | 130 | 210 | 220 | 230 |
| WWC/WWE 4012 | 4 | x | 12 | 100 | x | 300 | - | 150 | 225 | 230 | 240 |
| WWC/WWE 6060 | 6 | x | 6 | 150 | x | 150 | 110 | 115 | 190 | 200 | 205 |
| WWC/WWE 6080 | 6 | x | 8 | 150 | x | 200 | - | 120 | 205 | 220 | 225 |
| WWC/WWE 6010 | 6 | x | 10 | 150 | x | 250 | - | 150 | 225 | 230 | 240 |
| WWC/WWE 6012 | 6 | x | 12 | 150 | x | 300 | - | 170 | 265 | 270 | 275 |
| WWC/WWE 8080 | 8 | x | 8 | 200 | x | 200 | - | 160 | 250 | 255 | 265 |
| WWC/WWE 8010 | 8 | x | 10 | 200 | x | 250 | - | 180 | 275 | 285 | 290 |
| WWC/WWE 8012 | 8 | x | 12 | 200 | x | 300 | - | 190 | 315 | 325 | 330 |

ข้อต่อลงตู้รางไอร์เวย์

FLANG END



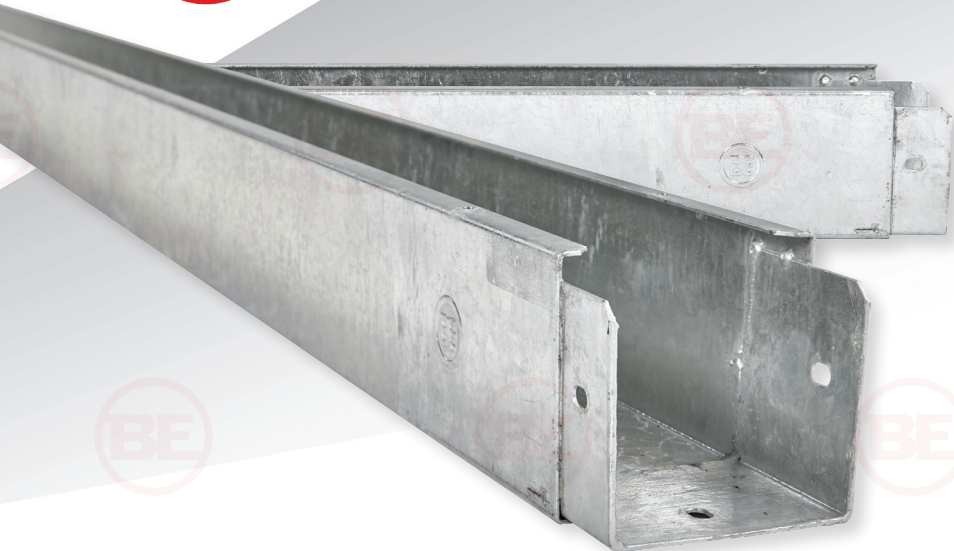
| รหัส Code | ขนาด (นิ้ว) Size (inches) | ขนาด (มม.) Size (mm.) | ความหนา (มม.) / ราคาต่อหน่วย Thickness (mm.) / Unit Price (Baht) | | | | |
|--------------|------------------------------|--------------------------|---|-----|-----|-----|-----|
| | | | 0.8 | 1.0 | 1.2 | 1.6 | 2.0 |
| WWF 2000 | 2 | 50 | 70 | 75 | 130 | 140 | 150 |
| WWF 3000 | 3 | 75 | 85 | 90 | 135 | 150 | 155 |
| WWF 4000 | 4 | 100 | 95 | 100 | 160 | 170 | 180 |
| WWF 6000 | 6 | 150 | 110 | 115 | 200 | 210 | 220 |
| WWF 8000 | 8 | 200 | 210 | 220 | 230 | 240 | 250 |



รางไวร์เวย์ ชุบกัลวาไนซ์

HOT DIP GALVANIZED WIREWAY

ความหนา 1.6 - 2.0 mm.



อ้างอิงมาตรฐาน ASTM A123/A123M-17

| รหัส Code | ขนาด (นิ้ว) Size (inches) | | | | ฟุต ft | ขนาด (มม.) Size (mm.) | | | | | ความหนา (มม.) / ราคาต่อหน่วย Thickness (mm.) / Unit Price (Baht) | |
|--------------|------------------------------|---|----|---|-----------|--------------------------|---|-----|---|------|---|-------|
| | W | x | H | x | | L | W | x | H | x | L | 1.60 |
| WHS 2038 | 2 | x | 3 | x | 8 | 50 | x | 75 | x | 2440 | 1,150 | 1,420 |
| WHS 2048 | 2 | x | 4 | x | 8 | 50 | x | 100 | x | 2440 | 1,350 | 1,680 |
| WHS 2068 | 2 | x | 6 | x | 8 | 50 | x | 150 | x | 2440 | 1,800 | 2,200 |
| WHS 2088 | 2 | x | 8 | x | 8 | 50 | x | 200 | x | 2440 | 2,300 | 2,800 |
| WHS 3048 | 3 | x | 4 | x | 8 | 75 | x | 100 | x | 2440 | 1,550 | 1,950 |
| WHS 4048 | 4 | x | 4 | x | 8 | 100 | x | 100 | x | 2440 | 1,650 | 2,160 |
| WHS 4068 | 4 | x | 6 | x | 8 | 100 | x | 150 | x | 2440 | 2,050 | 2,650 |
| WHS 4088 | 4 | x | 8 | x | 8 | 100 | x | 200 | x | 2440 | 2,400 | 3,150 |
| WHS 4108 | 4 | x | 10 | x | 8 | 100 | x | 250 | x | 2440 | 2,750 | 3,650 |
| WHS 4128 | 4 | x | 12 | x | 8 | 100 | x | 300 | x | 2440 | 3,100 | 4,150 |
| WHS 4148 | 4 | x | 14 | x | 8 | 100 | x | 350 | x | 2440 | 3,550 | 4,650 |
| WHS 4168 | 4 | x | 16 | x | 8 | 100 | x | 400 | x | 2440 | 3,900 | 5,100 |
| WHS 4188 | 4 | x | 18 | x | 8 | 100 | x | 450 | x | 2440 | 4,250 | 5,600 |
| WHS 4208 | 4 | x | 20 | x | 8 | 100 | x | 500 | x | 2440 | 4,650 | 6,100 |
| WHS 6068 | 6 | x | 6 | x | 8 | 150 | x | 150 | x | 2440 | 2,400 | 3,150 |
| WHS 6088 | 6 | x | 8 | x | 8 | 150 | x | 200 | x | 2440 | 2,750 | 3,650 |
| WHS 6108 | 6 | x | 10 | x | 8 | 150 | x | 250 | x | 2440 | 3,100 | 4,150 |
| WHS 6128 | 6 | x | 12 | x | 8 | 150 | x | 300 | x | 2440 | 3,550 | 4,790 |
| WHS 8088 | 8 | x | 8 | x | 8 | 200 | x | 200 | x | 2440 | 3,100 | 4,150 |
| WHS 8108 | 8 | x | 10 | x | 8 | 200 | x | 250 | x | 2440 | 3,550 | 4,790 |
| WHS 8128 | 8 | x | 12 | x | 8 | 200 | x | 300 | x | 2440 | 4,250 | 5,200 |

ข้ออรางไวร์เวย์ แบบขันสกรู ชุบกัลวาไนซ์

HOT DIP GALVANIZED WIREWAY ELBOW

ข้ออเปิดบน ชุบกัลวาไนซ์ / HDG HORIZONTAL ELBOW 90° (WHB)

ข้ออเปิดใน ชุบกัลวาไนซ์ / HDG INSIDE VERTICAL (WHI)

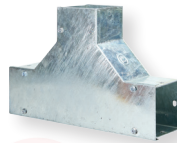
ข้ออเปิดนอก ชุบกัลวาไนซ์ / HDG OUTSIDE VERTICAL (WHO)



| รหัส Code | ขนาด (นิ้ว) Size (inches) | | | ขนาด (มม.) Size (mm.) | | | ความหนา (มม.) / ราคาต่อหน่วย Thickness (mm.) / Unit Price (Baht) | |
|----------------------|------------------------------|---|----|--------------------------|---|-----|---|-------|
| | H | x | W | H | x | W | 1.6 | 2.0 |
| WHB / WHI / WHO 2030 | 2 | x | 3 | 50 | x | 75 | 590 | 720 |
| WHB / WHI / WHO 2040 | 2 | x | 4 | 50 | x | 100 | 620 | 840 |
| WHB / WHI / WHO 2060 | 2 | x | 6 | 50 | x | 150 | 900 | 1,150 |
| WHB / WHI / WHO 2080 | 2 | x | 8 | 50 | x | 200 | 1,150 | 1,400 |
| WHB / WHI / WHO 3040 | 3 | x | 4 | 75 | x | 100 | 715 | 960 |
| WHB / WHI / WHO 4040 | 4 | x | 4 | 100 | x | 100 | 800 | 1,080 |
| WHB / WHI / WHO 4060 | 4 | x | 6 | 100 | x | 150 | 975 | 1,320 |
| WHB / WHI / WHO 4080 | 4 | x | 8 | 100 | x | 200 | 1,160 | 1,540 |
| WHB / WHI / WHO 4100 | 4 | x | 10 | 100 | x | 250 | 1,350 | 1,800 |
| WHB / WHI / WHO 4120 | 4 | x | 12 | 100 | x | 300 | 1,520 | 2,050 |
| WHB / WHI / WHO 4140 | 4 | x | 14 | 100 | x | 350 | 1,750 | 2,270 |
| WHB / WHI / WHO 4160 | 4 | x | 16 | 100 | x | 400 | 1,990 | 2,500 |
| WHB / WHI / WHO 4180 | 4 | x | 18 | 100 | x | 450 | 2,200 | 2,800 |
| WHB / WHI / WHO 4200 | 4 | x | 20 | 100 | x | 500 | 2,500 | 3,000 |
| WHB / WHI / WHO 6060 | 6 | x | 6 | 150 | x | 150 | 1,160 | 1,540 |
| WHB / WHI / WHO 6080 | 6 | x | 8 | 150 | x | 200 | 1,350 | 1,800 |
| WHB / WHI / WHO 6100 | 6 | x | 10 | 150 | x | 250 | 1,520 | 2,050 |
| WHB / WHI / WHO 6120 | 6 | x | 12 | 150 | x | 300 | 1,750 | 2,270 |
| WHB / WHI / WHO 8080 | 8 | x | 8 | 200 | x | 200 | 1,520 | 2,050 |
| WHB / WHI / WHO 8100 | 8 | x | 10 | 200 | x | 250 | 1,750 | 2,270 |
| WHB / WHI / WHO 8120 | 8 | x | 12 | 200 | x | 300 | 2,150 | 2,600 |

สามทาง รางไวร์เวย์ ชุบกัลวาไนซ์

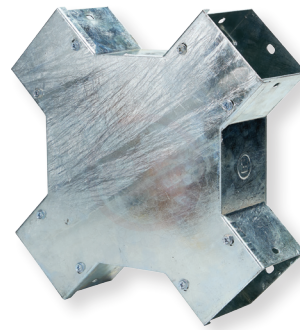
HOT DIP GALVANIZED WIREWAY HORIZONTAL TEE



| รหัส Code | ขนาด (นิ้ว) Size (inches) | | | ขนาด (มม.) Size (mm.) | | | ความหนา (มม.) / ราคาต่อหน่วย Thickness (mm.) / Unit Price (Baht) | |
|--------------|------------------------------|---|----|--------------------------|---|-----|---|-------|
| | H | x | W | H | x | W | 1.6 | 2.0 |
| WHT 2030 | 2 | x | 3 | 50 | x | 75 | 750 | 870 |
| WHT 2040 | 2 | x | 4 | 50 | x | 100 | 850 | 990 |
| WHT 2060 | 2 | x | 6 | 50 | x | 150 | 1,000 | 1,250 |
| WHT 2080 | 2 | x | 8 | 50 | x | 200 | 1,250 | 1,500 |
| WHT 3040 | 3 | x | 4 | 75 | x | 100 | 890 | 1,060 |
| WHT 4040 | 4 | x | 4 | 100 | x | 100 | 950 | 1,180 |
| WHT 4060 | 4 | x | 6 | 100 | x | 150 | 1,100 | 1,420 |
| WHT 4080 | 4 | x | 8 | 100 | x | 200 | 1,300 | 1,650 |
| WHT 4100 | 4 | x | 10 | 100 | x | 250 | 1,490 | 1,890 |
| WHT 4120 | 4 | x | 12 | 100 | x | 300 | 1,700 | 2,150 |
| WHT 4140 | 4 | x | 14 | 100 | x | 350 | 1,970 | 2,350 |
| WHT 4160 | 4 | x | 16 | 100 | x | 400 | 2,250 | 2,700 |
| WHT 4180 | 4 | x | 18 | 100 | x | 450 | 2,520 | 3,100 |
| WHT 4200 | 4 | x | 20 | 100 | x | 500 | 2,700 | 3,300 |
| WHT 6060 | 6 | x | 6 | 150 | x | 150 | 1,300 | 1,650 |
| WHT 6080 | 6 | x | 8 | 150 | x | 200 | 1,490 | 1,890 |
| WHT 6100 | 6 | x | 10 | 150 | x | 250 | 1,700 | 2,150 |
| WHT 6120 | 6 | x | 12 | 150 | x | 300 | 2,050 | 2,350 |
| WHT 8080 | 8 | x | 8 | 200 | x | 200 | 1,700 | 2,150 |
| WHT 8100 | 8 | x | 10 | 200 | x | 250 | 2,050 | 2,350 |
| WHT 8120 | 8 | x | 12 | 200 | x | 300 | 2,250 | 2,800 |

สี่ทาง รางไวร์เวย์ ชุดกัลวาไนซ์

HOT DIP GALVANIZED WIREWAY HORIZONTAL CROSS



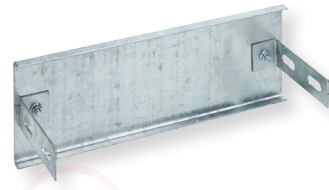
| รหัส Code | ขนาด (นิ้ว) Size (inches) | | | ขนาด (มม.) Size (mm.) | | | ความหนา (มม.) / ราคาต่อหน่วย Thickness (mm.) / Unit Price (Baht) | |
|--------------|------------------------------|---|----|--------------------------|---|-----|---|-------|
| | H | x | W | H | x | W | 1.6 | 2.0 |
| | | | | | | | | |
| WHX 2030 | 2 | x | 3 | 50 | x | 75 | 950 | 1,150 |
| WHX 2040 | 2 | x | 4 | 50 | x | 100 | 1,050 | 1,200 |
| WHX 2060 | 2 | x | 6 | 50 | x | 150 | 1,200 | 1,500 |
| WHX 2080 | 2 | x | 8 | 50 | x | 200 | 1,450 | 1,700 |
| WHX 3040 | 3 | x | 4 | 75 | x | 100 | 1,100 | 1,280 |
| WHX 4040 | 4 | x | 4 | 100 | x | 100 | 1,200 | 1,390 |
| WHX 4060 | 4 | x | 6 | 100 | x | 150 | 1,500 | 1,650 |
| WHX 4080 | 4 | x | 8 | 100 | x | 200 | 1,700 | 1,900 |
| WHX 4100 | 4 | x | 10 | 100 | x | 250 | 1,920 | 2,200 |
| WHX 4120 | 4 | x | 12 | 100 | x | 300 | 2,200 | 2,450 |
| WHX 4140 | 4 | x | 14 | 100 | x | 350 | 2,500 | 2,820 |
| WHX 4160 | 4 | x | 16 | 100 | x | 400 | 2,800 | 3,150 |
| WHX 4180 | 4 | x | 18 | 100 | x | 450 | 3,100 | 3,550 |
| WHX 4200 | 4 | x | 20 | 100 | x | 500 | 3,450 | 3,950 |
| WHX 6060 | 6 | x | 6 | 150 | x | 150 | 1,700 | 1,900 |
| WHX 6080 | 6 | x | 8 | 150 | x | 200 | 1,920 | 2,200 |
| WHX 6100 | 6 | x | 10 | 150 | x | 250 | 2,200 | 2,450 |
| WHX 6120 | 6 | x | 12 | 150 | x | 300 | 2,500 | 2,820 |
| WHX 8080 | 8 | x | 8 | 200 | x | 200 | 2,200 | 2,450 |
| WHX 8100 | 8 | x | 10 | 200 | x | 250 | 2,500 | 2,820 |
| WHX 8120 | 8 | x | 12 | 200 | x | 300 | 2,800 | 3,100 |

คู่มือ / ขอรืบรางไวร์เวย์ ชุดกัลวาไนซ์

HOT DIP GALVANIZED WIREWAY HANGER SUPPORT



| รหัส Code | ขนาด (นิ้ว) Size (inches) | | | ขนาด (มม.) Size (mm.) | | | ความหนา (มม.) / ราคาต่อหน่วย Thickness (mm.) / Unit Price (Baht) |
|--------------|------------------------------|---|----|--------------------------|---|-----|---|
| | H | x | W | H | x | W | 2.0 |
| WHH 2030 | 2 | x | 3 | 50 | x | 75 | 95 |
| WHH 2040 | 2 | x | 4 | 50 | x | 100 | 115 |
| WHH 2060 | 2 | x | 6 | 50 | x | 150 | 125 |
| WHH 2080 | 2 | x | 8 | 50 | x | 200 | 135 |
| WHH 3040 | 3 | x | 4 | 75 | x | 100 | 120 |
| WHH 4040 | 4 | x | 4 | 100 | x | 100 | 125 |
| WHH 4060 | 4 | x | 6 | 100 | x | 150 | 140 |
| WHH 4080 | 4 | x | 8 | 100 | x | 200 | 160 |
| WHH 4100 | 4 | x | 10 | 100 | x | 250 | 180 |
| WHH 4120 | 4 | x | 12 | 100 | x | 300 | 200 |
| WHH 4140 | 4 | x | 14 | 100 | x | 350 | 220 |
| WHH 4160 | 4 | x | 16 | 100 | x | 400 | 240 |
| WHH 4180 | 4 | x | 18 | 100 | x | 450 | 260 |
| WHH 4200 | 4 | x | 20 | 100 | x | 500 | 280 |
| WHH 6060 | 6 | x | 6 | 150 | x | 150 | 160 |
| WHH 6080 | 6 | x | 8 | 150 | x | 200 | 180 |
| WHH 6100 | 6 | x | 10 | 150 | x | 250 | 200 |
| WHH 6120 | 6 | x | 12 | 150 | x | 300 | 220 |
| WHH 8080 | 8 | x | 8 | 200 | x | 200 | 200 |
| WHH 8100 | 8 | x | 10 | 200 | x | 250 | 220 |
| WHH 8120 | 8 | x | 12 | 200 | x | 300 | 240 |



ข้อต่อตรงรางไวร์เวย์ ชุบทกั่วไนซ์

HOT DIP GALVANIZED WIREWAY CONNECTOR (WHC)

แผ่นปิดหัวท้ายรางไวร์เวย์ ชุบทกั่วไนซ์

HOT DIP GALVANIZED WIREWAY END CAP (WHE)

| รหัส Code | ขนาด (นิ้ว) Size (inches) | | | ขนาด (มม.) Size (mm.) | | | ความหนา (มม.) / ราคาต่อหน่วย Thickness (mm.) / Unit Price (Baht) | |
|----------------|------------------------------|---|----|--------------------------|---|-----|---|-----|
| | H | x | W | H | x | W | 1.6 | 2.0 |
| | | | | | | | | |
| WHC / WHE 2030 | 2 | x | 3 | 50 | x | 75 | 105 | 125 |
| WHC / WHE 2040 | 2 | x | 4 | 50 | x | 100 | 110 | 130 |
| WHC / WHE 2060 | 2 | x | 6 | 50 | x | 150 | 120 | 140 |
| WHC / WHE 2080 | 2 | x | 8 | 50 | x | 200 | 130 | 150 |
| WHC / WHE 3040 | 3 | x | 4 | 75 | x | 100 | 120 | 140 |
| WHC / WHE 4040 | 4 | x | 4 | 100 | x | 100 | 130 | 150 |
| WHC / WHE 4060 | 4 | x | 6 | 100 | x | 150 | 140 | 160 |
| WHC / WHE 4080 | 4 | x | 8 | 100 | x | 200 | 150 | 170 |
| WHC / WHE 4100 | 4 | x | 10 | 100 | x | 250 | 160 | 180 |
| WHC / WHE 4120 | 4 | x | 12 | 100 | x | 300 | 170 | 190 |
| WHC / WHE 4140 | 4 | x | 14 | 100 | x | 350 | 180 | 200 |
| WHC / WHE 4160 | 4 | x | 16 | 100 | x | 400 | 190 | 210 |
| WHC / WHE 4180 | 4 | x | 18 | 100 | x | 450 | 200 | 220 |
| WHC / WHE 4200 | 4 | x | 20 | 100 | x | 500 | 210 | 230 |
| WHC / WHE 6060 | 6 | x | 6 | 150 | x | 150 | 160 | 180 |
| WHC / WHE 6080 | 6 | x | 8 | 150 | x | 200 | 170 | 190 |
| WHC / WHE 6100 | 6 | x | 10 | 150 | x | 250 | 180 | 200 |
| WHC / WHE 6120 | 6 | x | 12 | 150 | x | 300 | 190 | 210 |
| WHC / WHE 8080 | 8 | x | 8 | 200 | x | 200 | 180 | 200 |
| WHC / WHE 8100 | 8 | x | 10 | 200 | x | 250 | 190 | 210 |
| WHC / WHE 8120 | 8 | x | 12 | 200 | x | 300 | 200 | 220 |

ข้อต่อลงตู้ รางไวร์เวย์ ชุบทกั่วไนซ์

HOT DIP GALVANIZED WIREWAY FLANG END



| รหัส Code | ขนาด (นิ้ว) Size (inches) | ขนาด (มม.) Size (mm.) | ความหนา (มม.) / ราคาต่อหน่วย Thickness (mm.) / Unit Price (Baht) | |
|--------------|------------------------------|--------------------------|---|-----|
| | | | 1.6 | 2.0 |
| | | | | |
| WHF 2000 | 2 | 50 | 150 | 170 |
| WHF 3000 | 3 | 75 | 190 | 220 |
| WHF 4000 | 4 | 100 | 210 | 240 |
| WHF 6000 | 6 | 150 | 300 | 320 |
| WHF 8000 | 8 | 200 | 330 | 340 |

ราคาขายเป็นคู่



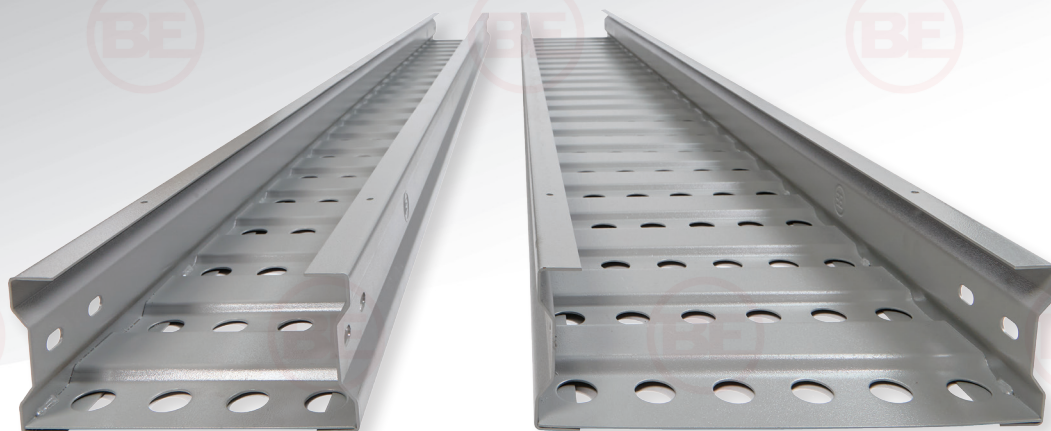
BE Cable Tray





เคเบิลทรีย์ ข้างลอน ฟันสี่

CABLE TRAY (ROUGH SIDE)



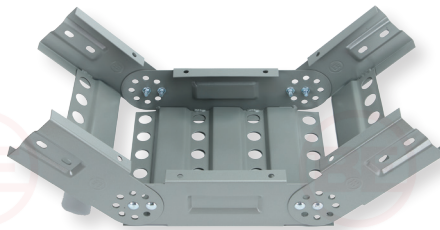
| รหัส Code | ขนาด (มม.) Size (mm.) | | | | | ความหนา (มม.) Thickness (mm.) | ราคาต่อหน่วย Unit Price (Baht) | |
|--------------|--------------------------|---|-----|---|------|----------------------------------|-----------------------------------|--------------|
| | W | x | H | x | L | | สีมาตรฐาน GY 01 | สีพิเศษ |
| TRS 0200 | 200 | x | 100 | x | 2440 | 1.6 / 2.0 | 1,485 | 1,640 |
| TRS 0300 | 300 | x | 100 | x | 2440 | 1.6 / 2.0 | 1,960 | 2,160 |
| TRS 0400 | 400 | x | 100 | x | 2440 | 1.6 / 2.0 | 2,440 | 2,690 |
| TRS 0500 | 500 | x | 100 | x | 2440 | 1.6 / 2.0 | 2,900 | 3,205 |
| TRS 0600 | 600 | x | 100 | x | 2440 | 1.6 / 2.0 | 3,415 | 3,775 |
| TRS 0700 | 700 | x | 100 | x | 2440 | 1.6 / 2.0 | 3,900 | 4,315 |
| TRS 0800 | 800 | x | 100 | x | 2440 | 1.6 / 2.0 | 4,395 | 4,860 |
| TRS 0900 | 900 | x | 100 | x | 2440 | 1.6 / 2.0 | 4,880 | 5,395 |
| TRS 1000 | 1000 | x | 100 | x | 2440 | 1.6 / 2.0 | 5,280 | 5,835 |

ข้องอ เคเบิลทรีย์ พันสี่

CABLE TRAY ELBOW

ข้องอขึ้น เคเบิลทรีย์ ข้างลอน พันสี่ / VERTICAL INSIDE BEND (TRI)

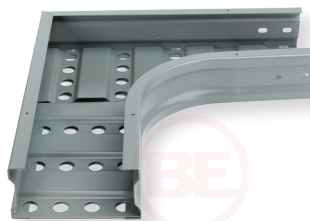
ข้องอลง เคเบิลทรีย์ ข้างลอน พันสี่ / VERTICAL OUTSIDE BEND (TRO)



| รหัส Code | ขนาด (มม.) Size (mm.) | | | ราคาต่อหน่วย Unit Price (Baht) | |
|---------------------|--------------------------|---|-----|-----------------------------------|---------|
| | W | x | H | สีมาตรฐาน GY 01 | สีพิเศษ |
| TRI 0200 / TRO 0200 | 200 | x | 100 | 665 | 775 |
| TRI 0300 / TRO 0300 | 300 | x | 100 | 780 | 915 |
| TRI 0400 / TRO 0400 | 400 | x | 100 | 890 | 1,040 |
| TRI 0500 / TRO 0500 | 500 | x | 100 | 1,010 | 1,180 |
| TRI 0600 / TRO 0600 | 600 | x | 100 | 1,115 | 1,300 |
| TRI 0700 / TRO 0700 | 700 | x | 100 | 1,220 | 1,425 |
| TRI 0800 / TRO 0800 | 800 | x | 100 | 1,350 | 1,580 |
| TRI 0900 / TRO 0900 | 900 | x | 100 | 1,485 | 1,730 |
| TRI 1000 / TRO 1000 | 1000 | x | 100 | 1,645 | 1,910 |

ข้องอฉาก เคเบิลทรีย์ พันสี่

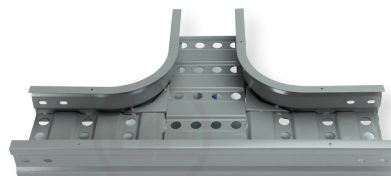
CABLE TRAY HORIZONTAL BEND 90°



| รหัส Code | ขนาด (มม.) Size (mm.) | | | ราคาต่อหน่วย Unit Price (Baht) | |
|--------------|--------------------------|---|-----|-----------------------------------|---------|
| | W | x | H | สีมาตรฐาน GY 01 | สีพิเศษ |
| TRB 0200 | 200 | x | 100 | 780 | 915 |
| TRB 0300 | 300 | x | 100 | 1,010 | 1,180 |
| TRB 0400 | 400 | x | 100 | 1,220 | 1,425 |
| TRB 0500 | 500 | x | 100 | 1,450 | 1,680 |
| TRB 0600 | 600 | x | 100 | 1,675 | 1,950 |
| TRB 0700 | 700 | x | 100 | 1,880 | 2,200 |
| TRB 0800 | 800 | x | 100 | 2,105 | 2,450 |
| TRB 0900 | 900 | x | 100 | 2,330 | 2,720 |
| TRB 1000 | 1000 | x | 100 | 2,580 | 3,000 |

สามทาง เคเบิลทรี ข้างลอน ฟันสี่

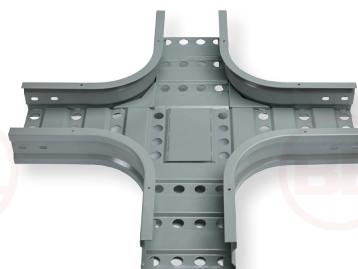
CABLE TRAY HORIZONTAL TEE



| รหัส Code | ขนาด (มม.) Size (mm.) | | | ราคาต่อหน่วย Unit Price (Baht) | |
|--------------|--------------------------|---|-----|-----------------------------------|--------------|
| | W | x | H | สีมาตรฐาน GY 01 | สีพิเศษ |
| TRT 0200 | 200 | x | 100 | 1,010 | 1,180 |
| TRT 0300 | 300 | x | 100 | 1,220 | 1,425 |
| TRT 0400 | 400 | x | 100 | 1,445 | 1,680 |
| TRT 0500 | 500 | x | 100 | 1,675 | 1,945 |
| TRT 0600 | 600 | x | 100 | 1,880 | 2,200 |
| TRT 0700 | 700 | x | 100 | 2,170 | 2,450 |
| TRT 0800 | 800 | x | 100 | 2,400 | 2,715 |
| TRT 0900 | 900 | x | 100 | 2,545 | 3,000 |
| TRT 1000 | 1000 | x | 100 | 2,780 | 3,235 |

สี่ทาง เคเบิลทรี ข้างลอน ฟันสี่

CABLE TRAY HORIZONTAL CROSS



| รหัส Code | ขนาด (มม.) Size (mm.) | | | ราคาต่อหน่วย Unit Price (Baht) | |
|--------------|--------------------------|---|-----|-----------------------------------|--------------|
| | W | x | H | สีมาตรฐาน GY 01 | สีพิเศษ |
| TRX 0200 | 200 | x | 100 | 1,220 | 1,425 |
| TRX 0300 | 300 | x | 100 | 1,445 | 1,685 |
| TRX 0400 | 400 | x | 100 | 1,670 | 1,950 |
| TRX 0500 | 500 | x | 100 | 1,880 | 2,200 |
| TRX 0600 | 600 | x | 100 | 2,105 | 2,450 |
| TRX 0700 | 700 | x | 100 | 2,330 | 2,715 |
| TRX 0800 | 800 | x | 100 | 2,540 | 3,000 |
| TRX 0900 | 900 | x | 100 | 2,785 | 3,235 |
| TRX 1000 | 1000 | x | 100 | 3,030 | 3,530 |

ฝาเคเบิลทรีย์ ข้างลอน พ่นสี

CABLE TRAY COVER



| รหัส Code | กว้าง (มม.) Width (mm.) | ราคาต่อหน่วย Unit Price (Baht) | |
|--------------|----------------------------|-----------------------------------|---------|
| | | สีมาตรฐาน GY 01 | สีพิเศษ |
| VRS 0200 | 200 | 980 | 1,145 |
| VRS 0300 | 300 | 1,190 | 1,395 |
| VRS 0400 | 400 | 1,375 | 1,620 |
| VRS 0500 | 500 | 1,590 | 1,860 |
| VRS 0600 | 600 | 1,775 | 2,085 |
| VRS 0700 | 700 | 1,985 | 2,320 |
| VRS 0800 | 800 | 2,225 | 2,580 |
| VRS 0900 | 900 | 2,410 | 2,830 |
| VRS 1000 | 1000 | 2,595 | 3,040 |

ฟ้าย่อง เคเบิลทรีย์ ข้างลอน พ่นสี

CABLE TRAY ELBOW COVER



ฟ้าย่องขึ้น เคเบิลทรีย์ ข้างลอน พ่นสี - VERTICAL INSIDE BEND COVER (VRI)

ฟ้าย่องลง เคเบิลทรีย์ ข้างลอน พ่นสี - VERTICAL OUTSIDE BEND COVER (VRO)

| รหัส Code | กว้าง (มม.) Width (mm.) | ราคาต่อหน่วย Unit Price (Baht) | |
|---------------------|----------------------------|-----------------------------------|---------|
| | | สีมาตรฐาน GY 01 | สีพิเศษ |
| VRI 0200 / VRO 0200 | 200 | 640 | 750 |
| VRI 0300 / VRO 0300 | 300 | 745 | 880 |
| VRI 0400 / VRO 0400 | 400 | 850 | 1,000 |
| VRI 0500 / VRO 0500 | 500 | 980 | 1,155 |
| VRI 0600 / VRO 0600 | 600 | 1,085 | 1,290 |
| VRI 0700 / VRO 0700 | 700 | 1,190 | 1,400 |
| VRI 0800 / VRO 0800 | 800 | 1,295 | 1,530 |
| VRI 0900 / VRO 0900 | 900 | 1,455 | 1,715 |
| VRI 1000 / VRO 1000 | 1000 | 1,655 | 1,950 |

พ้องอาก เคเบิลทรี ข้างลอน ฟันสี่

CABLE TRAY HORIZONTAL BEND 90° COVER



| รหัส Code | กว้าง (มม.) Width (mm.) | ราคาต่อหน่วย Unit Price (Baht) | |
|--------------|----------------------------|-----------------------------------|---------|
| | | สีมาตรฐาน GY 01 | สีพิเศษ |
| VRB 0200 | 200 | 745 | 880 |
| VRB 0300 | 300 | 980 | 1,155 |
| VRB 0400 | 400 | 1,190 | 1,400 |
| VRB 0500 | 500 | 1,430 | 1,680 |
| VRB 0600 | 600 | 1,645 | 1,930 |
| VRB 0700 | 700 | 1,880 | 2,200 |
| VRB 0800 | 800 | 2,090 | 2,460 |
| VRB 0900 | 900 | 2,370 | 2,780 |
| VRB 1000 | 1000 | 2,580 | 3,020 |

พาสมาทง เคเบิลทรี ข้างลอน ฟันสี่

CABLE TRAY HORIZONTAL TEE COVER



| รหัส Code | กว้าง (มม.) Width (mm.) | ราคาต่อหน่วย Unit Price (Baht) | |
|--------------|----------------------------|-----------------------------------|---------|
| | | สีมาตรฐาน GY 01 | สีพิเศษ |
| VRT 0200 | 200 | 980 | 1,155 |
| VRT 0300 | 300 | 1,190 | 1,400 |
| VRT 0400 | 400 | 1,390 | 1,630 |
| VRT 0500 | 500 | 1,575 | 1,840 |
| VRT 0600 | 600 | 1,775 | 2,080 |
| VRT 0700 | 700 | 1,985 | 2,320 |
| VRT 0800 | 800 | 2,235 | 2,630 |
| VRT 0900 | 900 | 2,420 | 2,850 |
| VRT 1000 | 1000 | 2,620 | 3,070 |

พาสีทง เคเบิลทรี ข้างลอน ฟันสี่

CABLE TRAY HORIZONTAL CROSS COVER



| รหัส Code | กว้าง (มม.) Width (mm.) | ราคาต่อหน่วย Unit Price (Baht) | |
|--------------|----------------------------|-----------------------------------|---------|
| | | สีมาตรฐาน GY 01 | สีพิเศษ |
| VRX 0200 | 200 | 1,085 | 1,280 |
| VRX 0300 | 300 | 1,375 | 1,620 |
| VRX 0400 | 400 | 1,695 | 1,995 |
| VRX 0500 | 500 | 2,010 | 2,370 |
| VRX 0600 | 600 | 2,330 | 2,740 |
| VRX 0700 | 700 | 2,595 | 3,040 |
| VRX 0800 | 800 | 2,975 | 3,490 |
| VRX 0900 | 900 | 3,295 | 3,850 |
| VRX 1000 | 1000 | 3,625 | 4,240 |

คานล็อก เคเบิลทรี ข้างลอน ฟันสี่

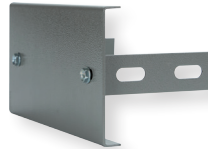
U-CHANNEL



| รหัส Code | กว้าง (มม.) Width (mm.) | ราคาต่อหน่วย Unit Price (Baht) | |
|--------------|----------------------------|-----------------------------------|---------|
| | | สีมาตรฐาน GY 01 | สีพิเศษ |
| TRU 0200 | 200 | 160 | 200 |
| TRU 0300 | 300 | 200 | 240 |
| TRU 0400 | 400 | 270 | 320 |
| TRU 0500 | 500 | 345 | 410 |
| TRU 0600 | 600 | 400 | 470 |
| TRU 0700 | 700 | 480 | 575 |
| TRU 0800 | 800 | 530 | 630 |
| TRU 0900 | 900 | 570 | 680 |
| TRU 1000 | 1000 | 610 | 725 |

แป้นปิดหัวท้าย เคเบิลทรี ข้างลอน ฟันสี่

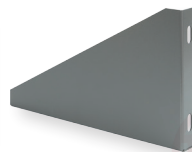
BLIND ENDS



| รหัส Code | กว้าง (มม.) Width (mm.) | ราคาต่อหน่วย Unit Price (Baht) | |
|--------------|----------------------------|-----------------------------------|---------|
| | | สีมาตรฐาน GY 01 | สีพิเศษ |
| TRE 0200 | 200 | 200 | 240 |
| TRE 0300 | 300 | 240 | 290 |
| TRE 0400 | 400 | 270 | 320 |
| TRE 0500 | 500 | 305 | 370 |
| TRE 0600 | 600 | 345 | 420 |
| TRE 0700 | 700 | 385 | 460 |
| TRE 0800 | 800 | 425 | 510 |
| TRE 0900 | 900 | 465 | 550 |
| TRE 1000 | 1000 | 505 | 600 |

แป้นรองรับ เคเบิลทรี ข้างลอน ฟันสี่

BRACKETS SUPPORT

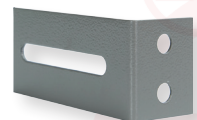
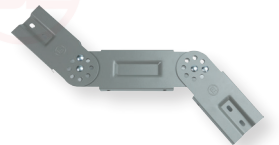
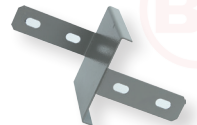
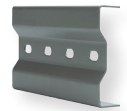


| รหัส Code | กว้าง (มม.) Width (mm.) | ราคาต่อหน่วย Unit Price (Baht) | |
|--------------|----------------------------|-----------------------------------|---------|
| | | สีมาตรฐาน GY 01 | สีพิเศษ |
| TRP 0200 | 200 | 295 | 350 |
| TRP 0300 | 300 | 385 | 455 |
| TRP 0400 | 400 | 480 | 570 |
| TRP 0500 | 500 | 570 | 675 |
| TRP 0600 | 600 | 665 | 780 |
| TRP 0700 | 700 | 780 | 920 |
| TRP 0800 | 800 | 900 | 1,060 |
| TRP 0900 | 900 | 1,085 | 1,270 |
| TRP 1000 | 1000 | 1,190 | 1,400 |

อุปกรณ์ เคเบิลทรี ข้างลอน ฟันสี่

CONNECTOR

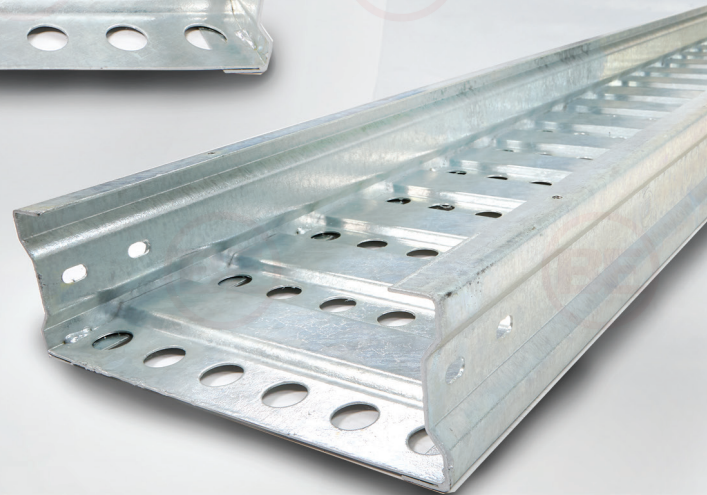
| รหัส Code | รายละเอียด Description | ราคาต่อหน่วย Unit Price (Baht) | |
|--------------|--|-----------------------------------|------------|
| | | สีมาตรฐาน GY 01 | สีพิเศษ |
| TRA001 | ข้อต่อตรง Splice Plate | 95 | 115 |
| TRA002 | ปรับโยกขึ้นลง Vertical Adjustable | 190 | 215 |
| TRA003 | ข้อต่อลงตู้ Flang End | 135 | 155 |
| TRA004 | ข้อลดด้านกว้าง Reducer Plate | 110 | 125 |
| TRA005 | ข้อยึดเพดาน Hold Down Clamp | 55 | 65 |
| TRA006 | ข้อโยกคอมม่า Vertical Extended Adjustable | 450 | 525 |
| TRA007 | แผ่นกั้นกลาง 2.4 m. Partition Cable Tray | 650 | 740 |
| TRA008 | แผ่นยึดกำแพง Wall Bracket | 95 | 115 |
| TRA009 | ข้อต่อบานพับ Horizontal Adjustable | 255 | 295 |
| TRA0010 | เจ็ลล็อก J-LOCK (ซุบขาว) | 80 | สอบถามราคา |





เคเบิลทรีย์ ชูบักลวไนซ์

Hot Dip Galvanized Cable Tray





เคเบิลทรีย์ ชุบทัลวาไนซ์

HOT DIP GALVANIZED CABLE TRAY



| รหัส Code | ขนาด (มม.) Size (mm.) | | | | | ความหนา (มม.) / ราคาต่อหน่วย Thickness (mm.) / Unit Price (Baht) | |
|--------------|--------------------------|---|-----|---|------|---|--------------|
| | W | X | H | x | L | 1.6 | 2.0 |
| THR 0200 | 200 | x | 100 | x | 2440 | 2,200 | 2,520 |
| THR 0300 | 300 | x | 100 | x | 2440 | 2,600 | 3,050 |
| THR 0400 | 400 | x | 100 | x | 2440 | 2,990 | 3,460 |
| THR 0500 | 500 | x | 100 | x | 2440 | 3,390 | 3,700 |
| THR 0600 | 600 | x | 100 | x | 2440 | 3,780 | 3,990 |
| THR 0700 | 700 | x | 100 | x | 2440 | 4,250 | 4,350 |
| THR 0800 | 800 | x | 100 | x | 2440 | 4,600 | 4,700 |
| THR 0900 | 900 | x | 100 | x | 2440 | 4,950 | 5,100 |
| THR 1000 | 1000 | x | 100 | x | 2440 | 5,400 | 5,500 |

*ความหนา 2.0 มม. ระบายน้ำก่อนสั่งซื้อ

ข้องอ เคเบิลทรีย์ ชูบักลว้าไนซ์

HOT DIP GALVANIZED CABLE TRAY ELBOW



ข้องอขึ้น เคเบิลทรีย์ ช้างลอน ชูบักลว้าไนซ์ / HOT DIP GALVANIZED VERTICAL INSIDE BEND (THI)

ข้องอลง เคเบิลทรีย์ ช้างลอน ชูบักลว้าไนซ์ / HOT DIP GALVANIZED VERTICAL OUTSIDE BEND (THO)

| รหัส Code | ขนาด (มม.) Size (mm.) | | | ความหนา (มม.) / ราคาต่อหน่วย Thickness (mm.) / Unit Price (Baht) | |
|---------------------|--------------------------|---|-----|---|-------|
| | W | X | L | 1.6 | 2.0 |
| THI 0200 / THO 0200 | 200 | x | 100 | 790 | 990 |
| THI 0300 / THO 0300 | 300 | x | 100 | 950 | 1,190 |
| THI 0400 / THO 0400 | 400 | x | 100 | 1,050 | 1,290 |
| THI 0500 / THO 0500 | 500 | x | 100 | 1,140 | 1,420 |
| THI 0600 / THO 0600 | 600 | x | 100 | 1,350 | 1,650 |
| THI 0700 / THO 0700 | 700 | x | 100 | 1,500 | 1,850 |
| THI 0800 / THO 0800 | 800 | x | 100 | 1,620 | 1,980 |
| THI 0900 / THO 0900 | 900 | x | 100 | 1,770 | 2,150 |
| THI 1000 / THO 1000 | 1000 | x | 100 | 1,950 | 2,350 |

*ความหนา 2.0 มม. ระบายน้ำก่อนติดตั้ง

ข้องอฉาก เคเบิลทรีย์ ชูบักลว้าไนซ์

HOT DIP GALVANIZED CABLE TRAY HORIZONTAL BEND 90°

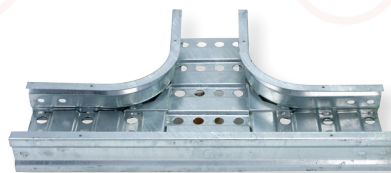


| รหัส Code | ขนาด (มม.) Size (mm.) | | | ความหนา (มม.) / ราคาต่อหน่วย Thickness (mm.) / Unit Price (Baht) | |
|--------------|--------------------------|---|-----|---|-------|
| | W | X | L | 1.6 | 2.0 |
| THB 0200 | 200 | x | 100 | 1,050 | 1,190 |
| THB 0300 | 300 | x | 100 | 1,320 | 1,490 |
| THB 0400 | 400 | x | 100 | 1,670 | 1,920 |
| THB 0500 | 500 | x | 100 | 2,000 | 2,250 |
| THB 0600 | 600 | x | 100 | 2,200 | 2,400 |
| THB 0700 | 700 | x | 100 | 2,600 | 2,850 |
| THB 0800 | 800 | x | 100 | 3,040 | 3,450 |
| THB 0900 | 900 | x | 100 | 3,600 | 3,990 |
| THB 1000 | 1000 | x | 100 | 4,160 | 4,580 |

*ความหนา 2.0 มม. ระบายน้ำก่อนติดตั้ง

สามทาง เคเบิลทรี ซูบักลวไนซ์

HOT DIP GALVANIZED CABLE TRAY HORIZONTAL TEE

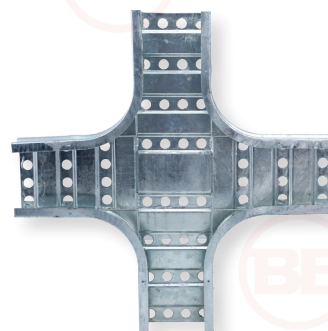


| รหัส Code | ขนาด (มม.) Size (mm.) | | | ความหนา (มม.) / ราคาต่อหน่วย Thickness (mm.) / Unit Price (Baht) | |
|--------------|--------------------------|---|-----|---|-------|
| | W | X | L | 1.6 | 2.0 |
| THT 0200 | 200 | x | 100 | 1,270 | 1,450 |
| THT 0300 | 300 | x | 100 | 1,600 | 1,840 |
| THT 0400 | 400 | x | 100 | 1,950 | 2,250 |
| THT 0500 | 500 | x | 100 | 2,300 | 2,580 |
| THT 0600 | 600 | x | 100 | 2,580 | 2,780 |
| THT 0700 | 700 | x | 100 | 3,000 | 3,290 |
| THT 0800 | 800 | x | 100 | 3,500 | 3,750 |
| THT 0900 | 900 | x | 100 | 4,000 | 4,300 |
| THT 1000 | 1000 | x | 100 | 4,600 | 4,900 |

*ความหนา 2.0 มม. ระบายซีดลนค้ำก่อนสั่งซื้อ

สี่ทาง เคเบิลทรี ซูบักลวไนซ์

HOT DIP GALVANIZED CABLE TRAY HORIZONTAL CROSS



| รหัส Code | ขนาด (มม.) Size (mm.) | | | ความหนา (มม.) / ราคาต่อหน่วย Thickness (mm.) / Unit Price (Baht) | |
|--------------|--------------------------|---|-----|---|-------|
| | W | X | L | 1.6 | 2.0 |
| THX 0200 | 200 | x | 100 | 1,320 | 1,580 |
| THX 0300 | 300 | x | 100 | 1,690 | 1,920 |
| THX 0400 | 400 | x | 100 | 2,050 | 2,320 |
| THX 0500 | 500 | x | 100 | 2,400 | 2,650 |
| THX 0600 | 600 | x | 100 | 2,790 | 2,990 |
| THX 0700 | 700 | x | 100 | 3,170 | 3,500 |
| THX 0800 | 800 | x | 100 | 3,640 | 4,050 |
| THX 0900 | 900 | x | 100 | 4,210 | 4,600 |
| THX 1000 | 1000 | x | 100 | 4,780 | 5,200 |

*ความหนา 2.0 มม. ระบายซีดลนค้ำก่อนสั่งซื้อ

ฟาราง เคเบิลทรีย์ ชูบักลวไนซ์

HOT DIP GALVANIZED CABLE TRAY COVER



| รหัส Code | กว้าง (มม.) width (mm.) | ความหนา (มม.) / ราคาต่อหน่วย Thickness (mm.) / Unit Price (Baht) |
|--------------|----------------------------|---|
| | | 2.0 |
| VHR 0200 | 200 | 1,300 |
| VHR 0300 | 300 | 1,580 |
| VHR 0400 | 400 | 2,100 |
| VHR 0500 | 500 | 2,550 |
| VHR 0600 | 600 | 2,990 |
| VHR 0700 | 700 | 3,400 |
| VHR 0800 | 800 | 3,800 |
| VHR 0900 | 900 | 4,200 |
| VHR 1000 | 1000 | 4,700 |

ฟารางอ เคเบิลทรีย์ ชูบักลวไนซ์

HOT DIP GALVANIZED CABLE TRAY ELBOW COVER



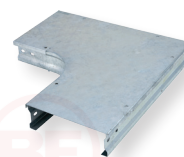
ฟารางอขึ้น เคเบิลทรีย์ ช้างลอน ชูบักลวไนซ์ / HOT DIP GALVANIZED VERTICAL INSIDE BEND COVER (VHI)

ฟารางอลง เคเบิลทรีย์ ช้างลอน ชูบักลวไนซ์ / HOT DIP GALVANIZED VERTICAL OUTSIDE BEND COVER (VHO)

| รหัส Code | กว้าง (มม.) width (mm.) | ความหนา (มม.) / ราคาต่อหน่วย Thickness (mm.) / Unit Price (Baht) |
|---------------------|----------------------------|---|
| | | 2.0 |
| VHI 0200 / VHO 0200 | 200 | 1,000 |
| VHI 0300 / VHO 0300 | 300 | 1,380 |
| VHI 0400 / VHO 0400 | 400 | 1,800 |
| VHI 0500 / VHO 0500 | 500 | 2,190 |
| VHI 0600 / VHO 0600 | 600 | 2,650 |
| VHI 0700 / VHO 0700 | 700 | 3,000 |
| VHI 0800 / VHO 0800 | 800 | 3,450 |
| VHI 0900 / VHO 0900 | 900 | 3,990 |
| VHI 1000 / VHO 1000 | 1000 | 4,500 |

ฟารางอฉาก เคเบิลทรีย์ ช้างลอน ชูบักลวไนซ์

HOT DIP GALVANIZED CABLE TRAY HORIZONTAL BEND 90° COVER



| รหัส Code | กว้าง (มม.) width (mm.) | ความหนา (มม.) / ราคาต่อหน่วย Thickness (mm.) / Unit Price (Baht) |
|--------------|----------------------------|---|
| | | 2.0 |
| VHB 0200 | 200 | 1,100 |
| VHB 0300 | 300 | 1,500 |
| VHB 0400 | 400 | 1,920 |
| VHB 0500 | 500 | 2,300 |
| VHB 0600 | 600 | 2,750 |
| VHB 0700 | 700 | 3,150 |
| VHB 0800 | 800 | 3,570 |
| VHB 0900 | 900 | 4,100 |
| VHB 1000 | 1000 | 4,650 |

ฟาลามทาง เคเบิลไทรย์ ชูบกลว้าไนซ์

HOT DIP GALVANIZED CABLE TRAY HORIZONTAL TEE COVER



| รหัส Code | กว้าง (มม.) width (mm.) | ความหนา (มม.) / ราคาต่อหน่วย Thickness (mm.) / Unit Price (Baht) |
|--------------|----------------------------|---|
| | | 2.0 |
| VHT 0200 | 200 | 2,030 |
| VHT 0300 | 300 | 2,460 |
| VHT 0400 | 400 | 2,890 |
| VHT 0500 | 500 | 3,180 |
| VHT 0600 | 600 | 3,620 |
| VHT 0700 | 700 | 4,050 |
| VHT 0800 | 800 | 4,480 |
| VHT 0900 | 900 | 4,920 |
| VHT 1000 | 1000 | 5,350 |

ฟาลี่ทาง เคเบิลไทรย์ ชูบกลว้าไนซ์

HOT DIP GALVANIZED CABLE TRAY HORIZONTAL CROSS COVER



| รหัส Code | กว้าง (มม.) width (mm.) | ความหนา (มม.) / ราคาต่อหน่วย Thickness (mm.) / Unit Price (Baht) |
|--------------|----------------------------|---|
| | | 2.0 |
| VHX 0200 | 200 | 2,600 |
| VHX 0300 | 300 | 3,180 |
| VHX 0400 | 400 | 3,760 |
| VHX 0500 | 500 | 4,340 |
| VHX 0600 | 600 | 4,920 |
| VHX 0700 | 700 | 5,490 |
| VHX 0800 | 800 | 6,070 |
| VHX 0900 | 900 | 6,650 |
| VHX 1000 | 1000 | 7,230 |

คานล๊อค เคเบิลทรีย์ ชุบกล๊วไนซ์

HOT DIP GALVANIZED CABLE TRAY U-CHANNEL



| รหัส Code | กว้าง (มม.) width (mm.) | ความหนา (มม.) / ราคาต่อหน่วย Thickness (mm.) / Unit Price (Baht) |
|--------------|----------------------------|---|
| | | 2.0 |
| THU 0200 | 200 | 120 |
| THU 0300 | 300 | 150 |
| THU 0400 | 400 | 200 |
| THU 0500 | 500 | 260 |
| THU 0600 | 600 | 300 |
| THU 0700 | 700 | 370 |
| THU 0800 | 800 | 400 |
| THU 0900 | 900 | 430 |
| THU 1000 | 1000 | 460 |

แผ่นปิดหัวท้าย เคเบิลทรีย์ ชุบกล๊วไนซ์

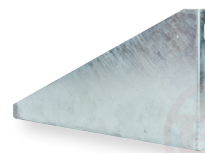
HOT DIP GALVANIZED CABLE TRAY BLIND ENDS



| รหัส Code | กว้าง (มม.) width (mm.) | ความหนา (มม.) / ราคาต่อหน่วย Thickness (mm.) / Unit Price (Baht) |
|--------------|----------------------------|---|
| | | 2.0 |
| THE 0200 | 200 | 85 |
| THE 0300 | 300 | 120 |
| THE 0400 | 400 | 135 |
| THE 0500 | 500 | 160 |
| THE 0600 | 600 | 185 |
| THE 0700 | 700 | 210 |
| THE 0800 | 800 | 235 |
| THE 0900 | 900 | 260 |
| THE 1000 | 1000 | 275 |

แป้นรองรับ เคเบิลทรีย์ ชุบกล๊วไนซ์

HOT DIP GALVANIZED BRACKET SUPPORT

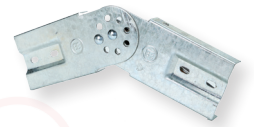
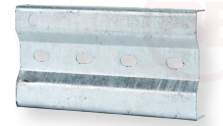


| รหัส Code | กว้าง (มม.) width (mm.) | ความหนา (มม.) / ราคาต่อหน่วย Thickness (mm.) / Unit Price (Baht) |
|--------------|----------------------------|---|
| | | 2.0 |
| THP 0200 | 200 | 250 |
| THP 0300 | 300 | 280 |
| THP 0400 | 400 | 320 |
| THP 0500 | 500 | 380 |
| THP 0600 | 600 | 500 |
| THP 0700 | 700 | 550 |
| THP 0800 | 800 | 600 |
| THP 0900 | 900 | 650 |
| THP 1000 | 1000 | 700 |

อุปกรณ์ เคเบิลทรี ซูบักลว้าไนซ์

HOT DIP GALVANIZED CONNECTOR

| รหัส Code | รายละเอียด Description | ราคา / หน่วย Unit Price (Baht) |
|--------------|---|-----------------------------------|
| THA0001 | ข้อต่อตรง Splice Plate | 70 |
| THA0002 | ปรับโยกขึ้นลง Vertical Adjustable | 140 |
| THA0003 | ข้อต่อลงตู้ Flang End | 100 |
| THA0004 | ข้อลดด้านกว้าง Reducer Plate | 80 |
| THA0005 | ข้อยึดเพดาน Hold Down Clamp | 45 |
| THA0006 | ข้อโยกคอม้า Vertical Extended Adjustable | 350 |
| THA0007 | แผ่นกั้นกลาง 2.4 m. Partition Cable Tray | 504 |
| THA0008 | แผ่นยึดกำแพง Wall Bracket | 70 |
| THA0009 | ข้อต่อบานพับ Horizontal Adjustable | 190 |
| THA0010 | เจ็ลล็อก J-LOCK (ซูบขาว) | 80 |





เคเบิลเลดเดอร์ ชุบกัลวาไนซ์

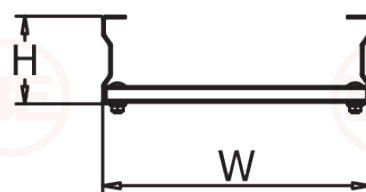
Hot Dip Galvanized Cable Ladder





เคเบิลแลดเดอร์ เขตกัลวาไนซ์

HOT DIP GALVANIZED CABLE LADDER

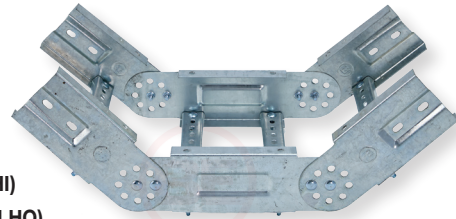


ความหนา 2.0 mm.

| รหัส Code | ขนาด (มม.) Size (mm.) | | | | | ความหนา (มม.) Thickness (mm.) | ราคาต่อหน่วย Unit Price (Baht) |
|--------------|--------------------------|---|-----|---|------|----------------------------------|-----------------------------------|
| | W | x | H | x | L | | |
| LHS 0200 | 200 | x | 100 | x | 3000 | 2.0 | 1,480 |
| LHS 0300 | 300 | x | 100 | x | 3000 | 2.0 | 1,755 |
| LHS 0400 | 400 | x | 100 | x | 3000 | 2.0 | 1,960 |
| LHS 0500 | 500 | x | 100 | x | 3000 | 2.0 | 2,070 |
| LHS 0600 | 600 | x | 100 | x | 3000 | 2.0 | 2,220 |
| LHS 0700 | 700 | x | 100 | x | 3000 | 2.0 | 2,330 |
| LHS 0800 | 800 | x | 100 | x | 3000 | 2.0 | 2,440 |
| LHS 0900 | 900 | x | 100 | x | 3000 | 2.0 | 2,550 |
| LHS 1000 | 1000 | x | 100 | x | 3000 | 2.0 | 2,660 |

ข้องอ เคเบิลแลดเดอร์ เข้บักลว่าไนซ์

HOT DIP GALVANIZED CABLE LADDER ELBOW



ข้องอขึ้น เคเบิลแลดเดอร์ เข้บักลว่าไนซ์ - Hot Dip Galvanized VERTICAL INSIDE BEND (LHI)

ข้องอลง เคเบิลแลดเดอร์ เข้บักลว่าไนซ์ - Hot Dip Galvanized VERTICAL OUTSIDE BEND (LHO)

| รหัส Code | กว้าง (มม.) Width (mm.) | ความหนา (มม.) Thickness (mm.) | ราคาต่อหน่วย Unit Price (Baht) |
|---------------------|----------------------------|----------------------------------|-----------------------------------|
| LHI 0200 / LHO 0200 | 200 | 2.0 | 620 |
| LHI 0300 / LHO 0300 | 300 | 2.0 | 710 |
| LHI 0400 / LHO 0400 | 400 | 2.0 | 820 |
| LHI 0500 / LHO 0500 | 500 | 2.0 | 915 |
| LHI 0600 / LHO 0600 | 600 | 2.0 | 985 |
| LHI 0700 / LHO 0700 | 700 | 2.0 | 1,080 |
| LHI 0800 / LHO 0800 | 800 | 2.0 | 1,190 |
| LHI 0900 / LHO 0900 | 900 | 2.0 | 1,295 |
| LHI 1000 / LHO 1000 | 1000 | 2.0 | 1,405 |

ข้องอฉาก เคเบิลแลดเดอร์ เข้บักลว่าไนซ์

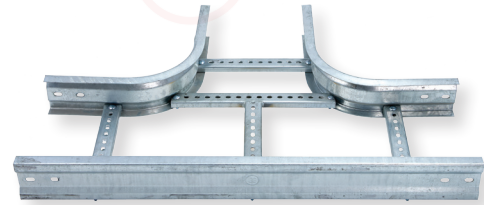
HOT DIP GALVANIZED CABLE LADDER HORIZONTAL BEND 90°



| รหัส Code | กว้าง (มม.) Width (mm.) | ความหนา (มม.) Thickness (mm.) | ราคาต่อหน่วย Unit Price (Baht) |
|--------------|----------------------------|----------------------------------|-----------------------------------|
| LHB 0200 | 200 | 2.0 | 495 |
| LHB 0300 | 300 | 2.0 | 585 |
| LHB 0400 | 400 | 2.0 | 680 |
| LHB 0500 | 500 | 2.0 | 790 |
| LHB 0600 | 600 | 2.0 | 895 |
| LHB 0700 | 700 | 2.0 | 985 |
| LHB 0800 | 800 | 2.0 | 1,080 |
| LHB 0900 | 900 | 2.0 | 1,160 |
| LHB 1000 | 1000 | 2.0 | 1,235 |

สามทาง เคเบิลแลดเดอร์ เขตกัลวาไนซ์

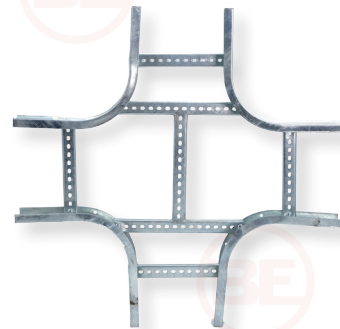
HOT DIP GALVANIZED CABLE LADDER HORIZONTAL TEE



| รหัส Code | กว้าง (มม.) Width (mm.) | ความหนา (มม.) Thickness (mm.) | ราคาต่อหน่วย Unit Price (Baht) |
|--------------|----------------------------|----------------------------------|-----------------------------------|
| LHT 0200 | 200 | 2.0 | 740 |
| LHT 0300 | 300 | 2.0 | 880 |
| LHT 0400 | 400 | 2.0 | 1,020 |
| LHT 0500 | 500 | 2.0 | 1,170 |
| LHT 0600 | 600 | 2.0 | 1,325 |
| LHT 0700 | 700 | 2.0 | 1,495 |
| LHT 0800 | 800 | 2.0 | 1,635 |
| LHT 0900 | 900 | 2.0 | 1,775 |
| LHT 1000 | 1000 | 2.0 | 1,910 |

สี่ทาง เคเบิลแลดเดอร์ เขตกัลวาไนซ์

HOT DIP GALVANIZED CABLE LADDER HORIZONTAL CROSS



| รหัส Code | กว้าง (มม.) Width (mm.) | ความหนา (มม.) Thickness (mm.) | ราคาต่อหน่วย Unit Price (Baht) |
|--------------|----------------------------|----------------------------------|-----------------------------------|
| LHX 0200 | 200 | 2.0 | 985 |
| LHX 0300 | 300 | 2.0 | 1,170 |
| LHX 0400 | 400 | 2.0 | 1,345 |
| LHX 0500 | 500 | 2.0 | 1,405 |
| LHX 0600 | 600 | 2.0 | 1,530 |
| LHX 0700 | 700 | 2.0 | 1,690 |
| LHX 0800 | 800 | 2.0 | 1,865 |
| LHX 0900 | 900 | 2.0 | 2,035 |
| LHX 1000 | 1000 | 2.0 | 2,205 |

ฝาเคเบิลแลดเดอร์ ชูบักลว้าไนซ์

HOT DIP GALVANIZED CABLE LADDER COVER



| รหัส Code | กว้าง (มม.) Width (mm.) | ความหนา (มม.) Thickness (mm.) | ราคาต่อหน่วย Unit Price (Baht) |
|--------------|----------------------------|----------------------------------|-----------------------------------|
| CHS 0200 | 200 | 2.0 | 1,725 |
| CHS 0300 | 300 | 2.0 | 2,095 |
| CHS 0400 | 400 | 2.0 | 2,465 |
| CHS 0500 | 500 | 2.0 | 2,710 |
| CHS 0600 | 600 | 2.0 | 3,080 |
| CHS 0700 | 700 | 2.0 | 3,450 |
| CHS 0800 | 800 | 2.0 | 3,820 |
| CHS 0900 | 900 | 2.0 | 4,185 |
| CHS 1000 | 1000 | 2.0 | 4,555 |

ฝาข้ออ เคเบิลแลดเดอร์ ชูบักลว้าไนซ์

HOT DIP GALVANIZED CABLE LADDER ELBOW COVER



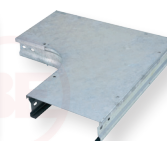
ฝาข้ออขึ้น เคเบิลแลดเดอร์ ชูบักลว้าไนซ์ - Hot Dip Galvanized VERTICAL INSIDE BEND COVER (CHI)

ฝาข้ออลง เคเบิลแลดเดอร์ ชูบักลว้าไนซ์ - Hot Dip Galvanized VERTICAL OUTSIDE BEND COVER (CHO)

| รหัส Code | กว้าง (มม.) Width (mm.) | ความหนา (มม.) Thickness (mm.) | ราคาต่อหน่วย Unit Price (Baht) |
|---------------------|----------------------------|----------------------------------|-----------------------------------|
| CHI 0200 / CHO 0200 | 200 | 2.0 | 1,110 |
| CHI 0300 / CHO 0300 | 300 | 2.0 | 1,480 |
| CHI 0400 / CHO 0400 | 400 | 2.0 | 1,850 |
| CHI 0500 / CHO 0500 | 500 | 2.0 | 2,220 |
| CHI 0600 / CHO 0600 | 600 | 2.0 | 2,585 |
| CHI 0700 / CHO 0700 | 700 | 2.0 | 2,955 |
| CHI 0800 / CHO 0800 | 800 | 2.0 | 3,325 |
| CHI 0900 / CHO 0900 | 900 | 2.0 | 3,820 |
| CHI 1000 / CHO 1000 | 1000 | 2.0 | 4,310 |

ฝาข้ออฉาก เคเบิลแลดเดอร์ ชูบักลว้าไนซ์

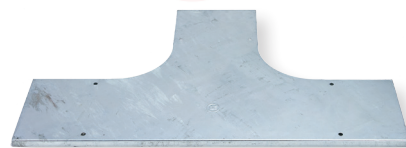
HOT DIP GALVANIZED CABLE LADDER HORIZONTAL BEND 90° COVER



| รหัส Code | กว้าง (มม.) Width (mm.) | ความหนา (มม.) Thickness (mm.) | ราคาต่อหน่วย Unit Price (Baht) |
|--------------|----------------------------|----------------------------------|-----------------------------------|
| CHB 0200 | 200 | 2.0 | 985 |
| CHB 0300 | 300 | 2.0 | 1,355 |
| CHB 0400 | 400 | 2.0 | 1,725 |
| CHB 0500 | 500 | 2.0 | 2,095 |
| CHB 0600 | 600 | 2.0 | 2,465 |
| CHB 0700 | 700 | 2.0 | 2,835 |
| CHB 0800 | 800 | 2.0 | 3,200 |
| CHB 0900 | 900 | 2.0 | 3,695 |
| CHB 1000 | 1000 | 2.0 | 4,185 |

ฟาลามทาง เคเบิลแลดเดอร์ ชูบักลวาไนซ์

HOT DIP GALVANIZED CABLE LADDER HORIZONTAL TEE COVER



| รหัส Code | กว้าง (มม.) Width (mm.) | ความหนา (มม.) Thickness (mm.) | ราคาต่อหน่วย Unit Price (Baht) |
|--------------|----------------------------|----------------------------------|-----------------------------------|
| CHT 0200 | 200 | 2.0 | 1,725 |
| CHT 0300 | 300 | 2.0 | 2,095 |
| CHT 0400 | 400 | 2.0 | 2,465 |
| CHT 0500 | 500 | 2.0 | 2,710 |
| CHT 0600 | 600 | 2.0 | 3,080 |
| CHT 0700 | 700 | 2.0 | 3,450 |
| CHT 0800 | 800 | 2.0 | 3,820 |
| CHT 0900 | 900 | 2.0 | 4,185 |
| CHT 1000 | 1000 | 2.0 | 4,555 |

ฟาลี่ทาง เคเบิลแลดเดอร์ ชูบักลวาไนซ์

HOT DIP GALVANIZED CABLE LADDER HORIZONTAL CROSS COVER



| รหัส Code | กว้าง (มม.) Width (mm.) | ความหนา (มม.) Thickness (mm.) | ราคาต่อหน่วย Unit Price (Baht) |
|--------------|----------------------------|----------------------------------|-----------------------------------|
| CHX 0200 | 200 | 2.0 | 2,220 |
| CHX 0300 | 300 | 2.0 | 2,710 |
| CHX 0400 | 400 | 2.0 | 3,200 |
| CHX 0500 | 500 | 2.0 | 3,695 |
| CHX 0600 | 600 | 2.0 | 4,185 |
| CHX 0700 | 700 | 2.0 | 4,680 |
| CHX 0800 | 800 | 2.0 | 5,170 |
| CHX 0900 | 900 | 2.0 | 5,665 |
| CHX 1000 | 1000 | 2.0 | 6,155 |

คานล๊อค เคเบิลแลตเตอร์ ชุบทัลวานไนซ์

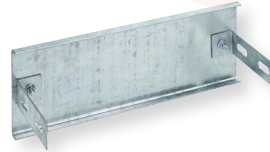
HOT DIP GALVANIZED U-CHANNEL



| รหัส Code | กว้าง (มม.) Width (mm.) | ความหนา (มม.) Thickness (mm.) | ราคาต่อหน่วย Unit Price (Baht) |
|--------------|----------------------------|----------------------------------|-----------------------------------|
| LHU 0200 | 200 | 2.0 | 100 |
| LHU 0300 | 300 | 2.0 | 125 |
| LHU 0400 | 400 | 2.0 | 175 |
| LHU 0500 | 500 | 2.0 | 225 |
| LHU 0600 | 600 | 2.0 | 260 |
| LHU 0700 | 700 | 2.0 | 310 |
| LHU 0800 | 800 | 2.0 | 350 |
| LHU 0900 | 900 | 2.0 | 370 |
| LHU 1000 | 1000 | 2.0 | 395 |

แป้นปิดหัวท้าย เคเบิลแลตเตอร์ ชุบทัลวานไนซ์

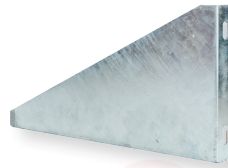
HOT DIP GALVANIZED BLIND ENDS



| รหัส Code | กว้าง (มม.) Width (mm.) | ความหนา (มม.) Thickness (mm.) | ราคาต่อหน่วย Unit Price (Baht) |
|--------------|----------------------------|----------------------------------|-----------------------------------|
| LHE 0200 | 200 | 2.0 | 125 |
| LHE 0300 | 300 | 2.0 | 150 |
| LHE 0400 | 400 | 2.0 | 175 |
| LHE 0500 | 500 | 2.0 | 200 |
| LHE 0600 | 600 | 2.0 | 225 |
| LHE 0700 | 700 | 2.0 | 250 |
| LHE 0800 | 800 | 2.0 | 275 |
| LHE 0900 | 900 | 2.0 | 295 |
| LHE 1000 | 1000 | 2.0 | 325 |

แป้นรองรับ เคบิลลาดเดอร์ ชุดกัลวาไนซ์

HOT DIP GALVANIZED BRACKETS SUPPORT



| รหัส Code | กว้าง (มม.) Width (mm.) | ความหนา (มม.) Thickness (mm.) | ราคาต่อหน่วย Unit Price (Baht) |
|--------------|----------------------------|----------------------------------|-----------------------------------|
| LHP 0200 | 200 | 2.0 | 185 |
| LHP 0300 | 300 | 2.0 | 250 |
| LHP 0400 | 400 | 2.0 | 310 |
| LHP 0500 | 500 | 2.0 | 370 |
| LHP 0600 | 600 | 2.0 | 435 |
| LHP 0700 | 700 | 2.0 | 515 |
| LHP 0800 | 800 | 2.0 | 585 |
| LHP 0900 | 900 | 2.0 | 695 |
| LHP 1000 | 1000 | 2.0 | 770 |

มีขายด้วยนะ
สอบถามราคาได้เลย

รางซี

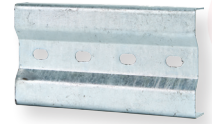
C-CHANNEL



อุปกรณ์ เคเบิลแลตเตอร์ ชุดกลวไนซ์

HOT DIP GALVANIZED CONNECTOR

| รหัส Code | รายละเอียด Description | ราคา / หน่วย Unit Price (Baht) |
|--------------|---|-----------------------------------|
| LHA0001 | ข้อต่อตรง Splice Plate | 65 |
| LHA0002 | ปรับโยกขึ้นลง Vertical Adjustable | 125 |
| LHA0003 | ข้อต่อลงตู้ Flang End | 95 |
| LHA0004 | ข้อลดด้านกว้าง Reducer Plate | 75 |
| LHA0005 | ข้อยึดเพดาน Hold Down Clamp | 40 |
| LHA0006 | ข้อโยกคอม้า Vertical Extended Adjustable | 310 |
| LHA0007 | แผ่นกั้นกลาง 3 m. Partition Cable Ladder | 530 |
| LHA0008 | แผ่นยึดกำแพง Wall Bracket | 65 |
| LHA0009 | ข้อต่อบานพับ Horizontal Adjustable | 175 |
| LHA0010 | เจ็ลล็อก J-LOCK (ชุบขาว) | 75 |



รถเข็นเครื่องมือช่างอเนกประสงค์

STEEL TROLLEY

| รหัส Code | ขนาด (ซม.) Size (cm.) | | | | | น้ำหนัก (กิโลกรัม) Weight (kg.) | ราคาต่อหน่วย Unit Price (Baht) |
|--------------|--------------------------|---|----|---|----|------------------------------------|-----------------------------------|
| | W | x | H | x | L | | |
| STT-BX300 | 35 | x | 69 | x | 70 | 13 kg. | โปรดสอบถามราคา |
| STT-BX301 | 35 | x | 69 | x | 70 | 14.50 kg. | โปรดสอบถามราคา |

รายละเอียดสินค้า

รถเข็นเครื่องมือช่างอเนกประสงค์ เหมาะสำหรับบริการวางเครื่องมือช่างและอุปกรณ์ต่างๆ ทำให้สะดวกต่อการเคลื่อนย้าย

Standard materials

ความหนา 1 mm. มีทั้งหมด 5 สี แข็งแรง ง่ายต่อการเคลื่อนที่ พร้อมล้อเบรคคู่หลัง ป้องกันรถไหล ฝุ่นด้วยสีฝุ่น Epoxy Polyester Powder



สีน้ำเงิน



สีครีมเข้ม



สีขาว



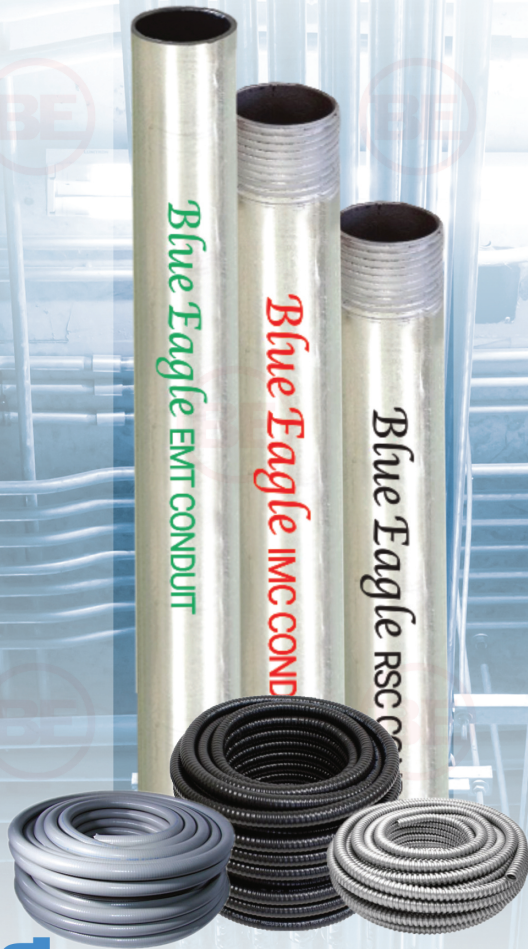
สีแดง



สีเทาเข้ม

Blue Eagle

ท่อเหล็ก ร้อยสายไฟ



แข็งแรง ทนทาน ติดตั้งได้ตามต้องการ

ท่อเหล็กร้อยสายไฟ ท่ออ่อนเหล็ก ท่ออ่อนเหล็กกันน้ำ

ภายใต้เครื่องหมายการค้า

“ BLUE EAGLE ”

ผลิตตามมาตรฐาน มอก.770-2565

ท่อ UPVC

และอุปกรณ์

ท่อสำหรับร้อยสายไฟ สีขาว ติดตั้งง่าย
น้ำหนักเบา ไม่ลามไฟ ไม่เป็นสนิม



ปลอดภัย
กันแดด
กันน้ำ
ไม่ลามไฟ



บริษัท เอ็น.อาร์.เอ็นจิเนียริ่ง จำกัด
N.R. ENGINEERING CO., LTD.



WWW.NRE.CO.TH



ผลิตภัณฑ์ไฟฟ้าคุณภาพ แบนด์ บีอี



โปรดติดต่อตัวแทนจำหน่าย



www.be.co.th

